

LO NUEVO

Marzo 2024 Año 48

EN ESTÉTICA + SPA





JABONES CORPORALES



El cuidado de la piel

comienza con la higiene.

Jabón corporal en **barra**
de 85 g para ducha con:

- Carbón Activado
- Colágeno
- Arroz

4	Editorial	DIRECTORIO
6	47 EXPO CODESTETICA CDMX	Lic. David Infante Silva
15	3 Secretos sobre la Electroestimulación Muscular para tu Negocio	DIRECTOR GENERAL david@codestetica.com.mx
18	Activos de Vanguardia para Pestañas más Largas y Cabello más Fuerte	María Antonieta Silva DIRECTORA DE PUBLICACIONES revista@codestetica.com.mx
22	EXPO CODESTETICA PRIMAVERA GUADALAJARA	Fernando Escalona EDICIÓN Y CONTENIDOS fernandoeditorial@codestetica.com.mx
25	Cola de Caballo	Efraín Galán / Diseño efrain@qko.mx
26	¡Nuevo Kit de Ampolletas Faciales!: 18 Concentrados sin Agua Añadida	Lic. Verónica Núñez Hinojosa MARKETING MANAGER vero@codestetica.com.mx
27	De Tu Interés - Alopecia: Tratamientos para Cabina.	Mariana Rodríguez Infante DISEÑO DE PORTADA
29	Continúa THERAPY & ESSENCE impartiendo Exitosas Capacitaciones	Equipo Coordinación coordinacion@codestetica.com.mx
30	BIOBEL: Capacitando a Estudiantes	Lic. Guadalupe Flores ESPECIALISTA DE FACTURACIÓN Y COBRANZA administracion@codestetica.com.mx
31	Cumpleaños	
32	Calendario de Eventos	
35	Directorio de Proveedores	
36	Directorio de Escuelas	

Cada año la llegada de la primavera nos trae flores nuevas, coloridas, llenas de vida y belleza que nos invitan y motivan a florecer con ellas; pero también nos hace reflexionar sobre nuestra edad, sin importar cuál sea, y acerca de nuestra rutina diaria, que pareciera monótona. Siempre podemos aventurarnos a renacer como año con año lo hacen las flores; podemos hacerlo realizando algo nuevo, como aprender una técnica cosmética reciente, remodelar algún aspecto de nuestro espacio de trabajo, como cambiar el mobiliario o el color de las paredes; iniciar una rutina inédita en nuestra vida cotidiana, como hacer pilates o yoga; cumplir alguna meta que tengamos, como un sueño personal. Pero ¿qué significa florecer?, léxicamente quiere decir 'echar flores'; pero, en un sentido moral e intelectual es prosperar y crecer, desarrollar capacidades, fortalezas y virtudes; es aquella persona que «florece» en los diversos ámbitos de su vida. Siendo nosotras, por lo tanto, seres vivos parte del ciclo de la naturaleza, tenemos también la capacidad de prosperar, crecer y desarrollarnos en todo aquello que nos apasiona y entusiasma.

El inicio de una estación del año, como es la primavera, es el ejemplo perfecto de cómo algo nuevo crece, madura y florece; este fascinante ciclo de la vida en la naturaleza podemos usarlo a manera de estímulo y recordatorio en nuestro trabajo diario como cosmetólogas y cosmiatras, ya que nos inspiramos en la belleza y nos encargamos de impulsar y promover el autocuidado y el bienestar. Pensemos entonces que, todos los días en nuestras cabinas y spas, somos responsables no solo del cuidado de la piel de nuestras clientas, sino también de sugerirles, alentarlas, incentivarlas para que ellas también florezcan en sus vidas.

¡Ayudemos a que nuestras clientas y pacientes hagan de su vida algo esplendoroso!

En LO NUEVO EN ESTÉTICA + SPA nos emociona y entusiasma la llegada de marzo, no solo por la belleza que le acompaña, sino porque también es el mes en el que se lleva a cabo nuestro evento con la mayor cantidad de ediciones: EXPO CODESTETICA, que este año celebrará la número 47. Nos encantará verles y recibirles en este congreso que tenemos preparado para ustedes. Esperamos que en él encuentren la inspiración que pudieran llegar a necesitar o el impulso que haga falta para que se nutran, crezcan y florezcan.

Biohyaluronic

Cosmética integral que ayuda a retardar el proceso de envejecimiento y actúa en todas las capas de la piel.

^{MR}
biobel
ALTA COSMÉTICA PROFESIONAL



Sérum Facial Gel Facial Ampolletas Mascarilla Facial Crema Facial Crema para Cuello

www.biobel.mx

GUADALAJARA
(33)3121-1148 (33)3122-8362
ventasguadalajara@biobel.com.mx

CANCÚN
(998)892-4934 (998)892-4935
ventascancun@biobel.com.mx

CD. DE MÉXICO
(55)5359-0039 800-2BIOBEL
contacto@biobel.com.mx

55-7432-5081



47EXPO  ODESTETICA

Cosmetología, Aparatología y SPA

CDMX 9 y 10 de marzo **2024**

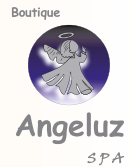
La Élite del
Skincare

ENCUENTRA
TU HOSPEDAJE
AQUÍ:



SOLO LAS MARCAS PROFESIONALES





SHOWROOMS

AUDITORIO ESTHER INFANTE SÁBADO 9 DE MARZO

9:00
9:40 HRS.

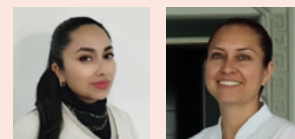
**Inauguración
REGALO SORPRESA**

10:00
11:00 HRS.



Lanzamiento Saluk 24-7 innovadora línea que cumple con las “5R” + Hilos tensores Kimon.

**Dir. Técnica Ctra. Brenda Anchondo,
Ctra. Lizbeth Reyes
y Ctra. Daniela Ramírez.**



11:15
12:15 HRS.



Mixología de principios activos veganos para potenciar la actividad celular de tu piel.

**Lic. Marcela Fernández,
Dir. Técnica de Therapy & Essence.**



12:30
13:30 HRS.



Tendencia: Hilos tensores “Lifting sin cirugía”.

**Verónica Valdez Rubio,
Dir. Técnica de Miguett.**

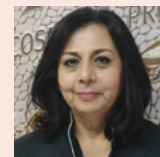


13:45
14:45 HRS.



En cuatro dimensiones: El protocolo con ácido hialurónico que renueva la piel.

Dra. Gaby P. Maqueo.



15:00
16:00 HRS.



Innovaciones en aparatología estética y su aplicación.

**Lic. Adolfo Ignacio Ortega Pérez,
Subdirector General de Marant.**



16:15
17:15 HRS.



Nuevas tendencias en Laserterapia

**Lic. Angélica Solís,
Directora General de Cosbiome.**

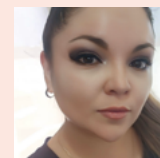


17:30
18:30 HRS.



Antiage: el secreto en cuerpo y cara.

**Dra. Erika Márquez Rodríguez,
Directora General de Todo Para tu Spa.**



DOMINGO 10 DE MARZO

9:40 HRS.

¡PREMIO SORPRESA!

10:00
11:00 HRS.



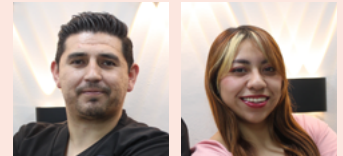
Tratamiento Skin Resilience. Aprende a combinar los mejores peelings avanzados y potenciadores puros.
Lic. Nancy Esparza, experta distinguida en el arte del cuidado de la piel, embajadora de belleza nacional y Miss México Intercontinental, y directora y líder de expansión de Alissi Brontë México.



11:15
12:15 HRS.



¿Cuánto tiempo tardas en trabajar un cuerpo ejercitado en cabina?
¡Corpo Nux acelera tus resultados!
Fisioterapeuta Lorena Santiago y Biólogo Fernando Moscoso, especialistas Vescica.



12:30
13:30 HRS.



Sinergia en protocolos LLLT + Activos en pigmentaciones.
Cosmiatra Rocío Sepúlveda y L.N. Cosmiatra Angélica Íñiguez.



13:45
14:45 HRS.



Bio honey peeling.
Skin Máster Patricia Hurtado Villegas, Dir. Técnica de Cosmedic Peeling.



15:00
16:00 HRS.



Herramientas prácticas para asegurar el éxito de tu negocio.
Jelena Ilic
Licenciada en fisioterapia, consultora experta en negocios de spa, couch y maestra de mindfulness y reiki



16:15
17:15 HRS.



La verdad detrás de los ácidos.
I.Q. Verónica Ramírez, Directora General de Dermovidelca.



17:30
18:30 HRS.



Nutrición intensa con extracto de cereza y sakura del invierno.
Cosmiatra María Fernanda Núñez, Dir. Técnica de Sakura Cosmetics.



18:45 HRS.



¿YA CONOCES EL PASAPORTE DEL ^{Gran}RALLY ^{VIP}?



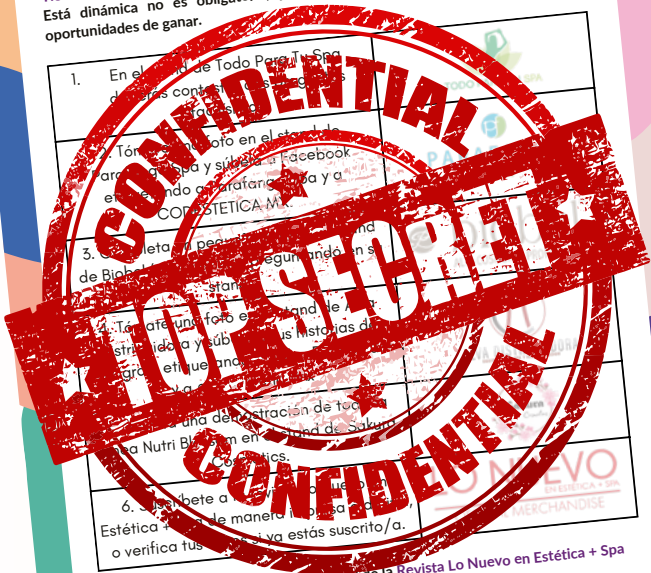
47 EXPO ^{CDMX}
Cosmética, Aparatología y SPA
CDMX 9 y 10 de marzo 2024



Este Pasaporte VIP le pertenece a (nombre completo): _____

Este pasaporte contiene un reto por cada empresa co-patrocinadora del GRAN RALLY VIP. Por cada reto que completes, la empresa sellará tu pasaporte y te entregará un boleto para el Rally. Si completas todos los retos, puedes canjear tu pasaporte (lleno con todos los sellos) en el stand de la revista Lo Nuevo En Estética + Spa, donde recibirás 5 boletos más.
Tienes hasta el domingo a las 17:30hrs para completar el pasaporte y canjearlo. Está dinámica no es obligatoria, pero como ves, te ayuda a tener mayores oportunidades de ganar.

1.	En el stand de Todo Para Ti Spa de las compañías patrocinadoras...
2.	Tómate una foto en el stand de la compañía patrocinadora y sútila a Facebook...
3.	Completa el cuestionario de la compañía patrocinadora...
4.	Tómate una foto en el stand de la compañía patrocinadora...
5.	Una demostración de tucán de la compañía patrocinadora...
6.	Si llevaste a la compañía patrocinadora...



Canjea tu pasaporte lleno en el stand de la Revista Lo Nuevo en Estética + Spa

¡COMPLETA LOS RETOS Y TEN MÁS OPORTUNIDADES PARA GANAR!

ESCANEA AQUÍ PARA CONSULTAR BASES

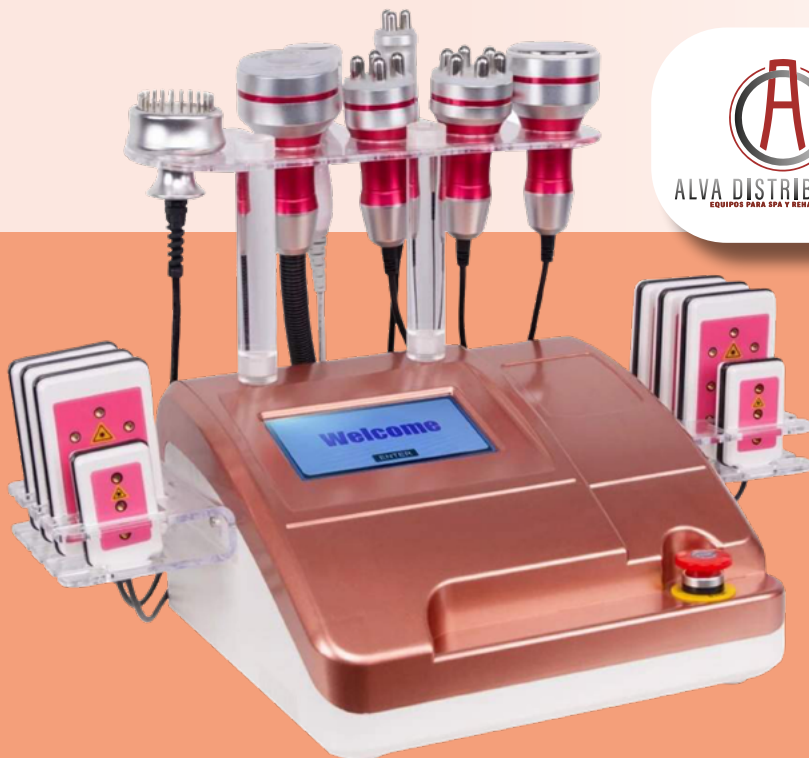


Gran RALLY VIP



LIPÓLISIS FRÍA CRIOLIPÓLISIS

La criolipólisis utiliza 3 aplicadores (2 para el cuerpo y 1 para la papada) para reducir gradualmente la grasa. Cada sesión dura de 30 a 60 minutos, seguida de un masaje para estimular la eliminación de la grasa congelada.



MULTIFUNCIONAL 8 EN 1

8 tratamientos corporales y faciales en un solo lugar. Suaviza tu piel, reduce su volumen, estimula la circulación sanguínea y más.



KIT PRÉMIUM BIOHYALURONIC Y MAGIC 40

Canasta con producto
Biohyaluronic y Magic 40
lista para tratamientos
superhidratantes

CANASTA CON PRODUCTOS PARAFANGO SPA Y WELLNESS SPA

Tratamientos de manos, pies y
corporales, además de aceite
profesional para masaje y
productos sanitizantes.



KIT DE MOBILIARIO PARA CABINA

Ambiente sereno y
acogedor para una
experiencia armónica y
relajante.





SERIE NUX

*Expande los límites
de tu experiencia*

IN DEEP
NUX.



BEM
NUX



Reverse
NUX



/vesicaonline

vesicabe.com

Publicación dirigida a profesionales de la salud y belleza.

El equipo presentado no necesita registro sanitario. DOF 22/12/2014 No. 909

• Equipos de radio frecuencia para estética. CONTRAINDICACIONES IN DEEP NUX y BEM NUX

• No aplicar sobre placas o clavos o materiales de osteosíntesis • Embarazo

• Lactancia • IN DEEP no es Dispositivo Médico • No usar si el paciente es propenso a hemorragias • Proceso inflamatorio agudo

• Cáncer. Número de aviso de publicidad 193300202C7109

Benjamin Franklin 214 Col. Escandón

C.P. 11800, Ciudad de México

Tel. 5211 5739

informes@vesicabe.com

3 Secretos sobre la Electroestimulación Muscular para tu Negocio



Adrián Morales
Administrador de contenido
para Vescica

El mundo del fitness y de la aparatología estética nunca habían estado tan conectados como ahora. Y una de las tecnologías más innovadoras en este ámbito es la electroestimulación muscular; aquí te explicamos más de cómo esta tecnología se ha convertido en el verdadero aliado de las personas amantes del fitness.

¿Qué es la electroestimulación muscular?

La electroestimulación es el impulso eléctrico artificial que activa la musculatura, simulando condiciones fisiológicas de la contracción voluntaria; la ruta siguiente es la descripción de ello:

1. El cerebro envía una señal en forma de potencial de acción.
2. La señal viaja por fibras nerviosas.
3. Se excita el nervio motor.
4. Y se genera una contracción muscular.

¿Cómo funciona la electroestimulación muscular?

La electroestimulación maneja diversos tipos de corrientes, dependiendo de los efectos que esperamos producir:

- Estímulo sensitivo en fibra nerviosa.
- Estímulo motor en fibra muscular.
- Cambios metabólicos.
- Efectos de analgesia.

Un equipo de electroestimulación muscular consta de electrodos que se colocan en diferentes partes del cuerpo, conectados a un dispositivo que genera los impulsos eléctricos.

A continuación, te brindamos tres secretos de la electroestimulación muscular, que cambiarán tu percepción sobre esta tecnología a partir de ahora.



1. Aplicaciones de la electroestimulación muscular.

No todos los equipos de electroestimulación muscular tienen el mismo alcance. Corpo Nux de Vescica, es nuestra nueva apuesta para transformar los resultados en la rutina de tus clientes; esta tecnología se centra principalmente en:

- Apoyar el procedimiento posquirúrgico.
- En el aumento, fortalecimiento y tonificación muscular.
- Combatir la celulitis y el sobrepeso.
- Mejorar la circulación.

2. La colocación de las placas de electroestimulación.

Los impulsos de la electroestimulación de Corpo Nux son ajustables en intensidad, frecuencia, y duración, así como en las zonas de trabajo; por ejemplo, esta nueva versión tiene cuatro placas diferentes: en forma de "I", "D", "L" y la innovadora PBM de fotobiomodulación.

Esta estructura de placas se ajusta para adaptarse a cualquier parte del cuerpo humano:

- Abdomen.
- Brazos.
- Piernas.
- Pantorrilla.
- Espalda.
- Glúteos.
- Pies.
- Hueso poplíteo.

3. Consideraciones para usar Corpo Nux, electroestimulación muscular.

A pesar de los numerosos beneficios, es importante tener en cuenta ciertas valoraciones al incorporar la electroestimulación muscular en una rutina de entrenamiento:



Supervisión profesional. Es fundamental recibir orientación de un profesional capacitado para utilizar correctamente el equipo de electroestimulación y evitar lesiones.

Combinación con entrenamiento convencional. Corpo Nux no debe reemplazar por completo el entrenamiento convencional, sino complementarlo.

Adecuada programación y descanso. Como con cualquier forma de ejercicio, es importante programar apropiadas sesiones de electroestimulación muscular y propiciar suficiente tiempo de recuperación entre ellas.

Uso responsable. Evita usar la electroestimulación muscular de manera excesiva o en intensidades demasiado altas, ya que puede causar fatiga muscular o lesiones.

Y tú, ¿ya tienes el equipo de electroestimulación muscular líder en México? ¡Agenda una demostración completamente gratuita en el Wellness and Innovation Center de Vescica!



LARGO EXTRAORDINARIO



XTRA LASHES

Promueve el crecimiento natural de las pestañas.

Aumenta la densidad.
Ayuda a fortalecerlas evitando su caída al desmaquillar.
Resultados a partir de los 15 días de uso día y noche.

AMPOLLETA CAPILAR

Controla la sobreproducción de sebo y contrarresta la resequead del cuero cabelludo, ya que aumenta considerablemente la hidratación de la piel.

Fortalece el cabello delgado y estimula el crecimiento.

📍 @Therapy & Essence Laboratorios f/Therapy & Essence Laboratorios Oficial
ventas@therapyandessence.com www.therapyandessence.com Tels.: (55) 2630 2930, 5660 3355 y 4756 0282

SALUD ES BELLEZA NO.183300202D0297



Activos de Vanguardia para Pestañas más Largas y Cabello más Fuerte



Lic. Rocío Rodríguez Luna

Comunicóloga y Periodista
con especialización
en cosmética y bienestar



El poder de una mirada es tan grande que puede expresar sentimientos, sensaciones, emociones y estados de ánimo, sin necesidad de acompañar la expresión con palabras; es, en parte, por lo que le damos gran importancia a nuestros ojos y a lo que los enmarca.

Desde tiempos antiguos se ha buscado resaltar los rasgos de los ojos, delineando el

SALUD ES BELLEZA NO.183300202D0297

contorno de color negro, para darles profundidad, misterio y carácter; las pestañas y cejas, por su parte, han sido de vital importancia en el mundo de la cosmética, hasta nuestros días.

En este artículo presentaremos dos excelentes propuestas de ingredientes activos y extractos de vanguardia, orientados a fortalecer la fibra capilar y el anclaje de las pestañas.

CRECE TUS PESTAÑAS DE FORMA NATURAL

En la actualidad, encontramos una amplia variedad de

productos enfocados al crecimiento de nuestras pestañas, por lo que puede resultar complicado elegir la mejor opción; pero, sin duda, debemos buscar productos que cumplan con las debidas pruebas de seguridad y eficacia. En este sentido, vamos a presentar el vanguardista activo que reúne *biotinyl* y pantenol; el primero, estimula la proliferación de queratinocitos en el bulbo capilar y la síntesis de las moléculas de adhesión, favoreciendo el anclaje de las pestañas. Mientras que el segundo, también conocido como provitamina B5, ayuda a reparar las fibras capilares

dañadas. Pruebas de eficacia muestran resultados positivos desde los primeros quince días de uso. Pestañas:

- Más fuertes.
- Más largas.
- Con mayor densidad.

Este activo lo encontramos en el nuevo Xtra Lashes de Therapy & Essence Laboratorios: sérum de pestañas indicado para utilizarse de día y de noche, y con el que, además, podemos disminuir su caída ante procesos, como el desmaquillado o el uso de pestañas postizas.



SALUD ES BELLEZA NO.183300202D0297



AMPOLLETA CAPILAR: ¡IDEAL PARA COMPLEMENTAR TUS SERVICIOS!

Si buscas dar un plus a tus servicios de spa, la ampollita capilar, de la misma firma, es una gran opción; su concentrado de minerales, como el magnesio, zinc y cobre,

en sinergia con sus extractos naturales, ayuda a controlar y aminorar la sobreproducción de sebo y resequead de la piel cabelluda, por lo que coadyuva a:

- Fortalecer el cabello y estimular su crecimiento.

En cabina, se puede utilizar con protocolos que incluyan la aparatología indicada, como,

por ejemplo, la alta frecuencia, y manipulaciones que favorezcan la estimulación del riego sanguíneo del cuero cabelludo.

Debe indicarse su uso en casa, dos veces al día, en el área a tratar: barba y/o cabello. Como todos los productos de la firma, están certificados por PETA como Cruelty Free / Libre de Crueldad Animal.

SALUD ES BELLEZA NO.183300202D0297



¿Estás lista

para cuidar tu piel esta primavera?

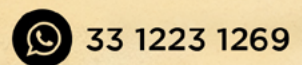
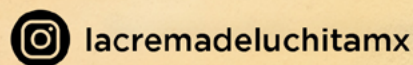
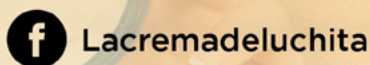
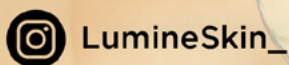
Tres productos para consentirla esta temporada.

Protector solar con SPF 50, **Sérum Hidrorregenerante** con ácido hialurónico para reforzar la hidratación y suavidad de la piel, y la **Crema de Luchita etiqueta verde** para tonificarla y regenerarla.

¡Dale a tu piel el cuidado que se merece y sorpréndete con los resultados!



LUMINE
SKIN





13 y 14 de Abril 2024

EXPO  **CODESTETICA**

Cosmetología, Aparatología y SPA

PRIMAVERA
CUARTA EDICIÓN

GUADALAJARA

**REGÍSTRATE
GRATIS**

Solicítalo por
WhatsApp al:
55 15 92 71 69 o en:
www.codestetica.com.mx
Válido al 28 de marzo de 2024



EXPOGUADALAJARA
• EL RECINTO DE LOS GRANDES EVENTOS •

**ENCUENTRA
TU HOSPEDAJE
AQUÍ:**





KINICH
FITO DERMOCOSMÉTICA

Solo las Marcas Profesionales en la Cumbre del Skincare

COSMÉTICA express

beoxy
enjoy your skin



LO NUEVO
EN ESTÉTICA + SPA
OFFICIAL MERCHANDISE



SOLEIL
LET YOUR HAIR SHINE



it's me
SOLUCIONES PROFESIONALES EN DERMATOLOGÍA Y COSMÉTICA MÉDICA



OWO
SCRUBS



ColorHeat Casa Mist



LOS MEJORES
EQUIPOS
DE SPA



**Multifuncional 10 en 1
Cavitación 2.0**

Marca



TODO PARA TU SPA

Consulta nuestro catálogo con más de

490

equipos para ti.

¡Precios especiales a mayoristas!

**Dra. Erika
Márquez Rodríguez**

Catálogo



**¡TODO SOBRE
NOSOTROS!**



CAVITACIÓN

Explota las células de grasa liberando el exceso hacia la zona de drenaje linfático.

UNOISETION CAVITATION 2.0 40K

Resultados sin provocar zumbidos y ruidos en los oídos.

- Tecnología inteligente.
- Tiempo de trabajo extendido de las ondas.
- Resultados más visibles.
- Calibración inteligente.

3D SMART RF RADIOFRECUENCIA Y VACUUM

Calentamiento dérmico profundo y preciso, seguido de la remodelación del colágeno.

BIO MICROCURRENT FACE LIFTING CON FOTOTERAPIA

Cosmética no invasiva, mejora de manera segura y efectiva la salud y apariencia de la piel.

MODO DE CONFIGURACIÓN FRÍO

Reafirma los poros de la piel y permite una mejor absorción de los activos. Mejora la humedad y la elasticidad de la piel.

MODO DE CONFIGURACIÓN CALIENTE

Abre rápidamente los poros, permitiendo la entrada de los activos en la superficie de la piel.

LIPOLÁSER

Permite la salida del contenido de las células grasas, enviándolo a la circulación para luego ser eliminado por la orina, el hígado y sistema linfático.

TRATAMIENTO SEGURO Y GARANTIZADO

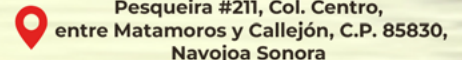
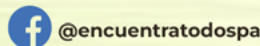
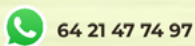
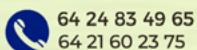
Se puede aplicar en cualquier zona corporal sin producir efectos secundarios, no existe el riesgo de producir daños en órganos internos.

**¡PRECIO
ESPECIAL!**

\$18,999

No incluye IVA.

www.todospaonline.com



Cola de Caballo

Con el nombre científico de *Equisetum arvense*, la conocida cola de caballo, durante siglos, ha sido una planta muy bien valorada, esto debido a sus numerosos beneficios sobre la salud capilar, y que, en el contexto de la alopecia, van desde estimular el crecimiento del cabello, hasta su fortalecimiento, mejorar la circulación sanguínea, aliviar la inflamación y equilibrar el pH del cuero cabelludo. Integrar productos capilares con este activo, en la rutina de cuidado diario del cabello, puede ser una estrategia efectiva para hacerles frente a los síntomas de la alopecia, fomentando, además, un cabello más saludable y robusto.

Este extracto lo encuentras en la loción descongestiva Fleboestimulín de la línea corporal de BIOBEL.



Cola de Caballo

¡Nuevo Kit de Ampolletas Faciales! 18 Concentrados sin Agua Añadida



Lic. Rocío Rodríguez Luna

Comunicóloga y Periodista con especialización en cosmética y bienestar

Recientemente THERAPY & ESSENCE Laboratorios lanzó su nuevo kit de 18 ampolletas faciales de uso profesional; entre sus principales cualidades, destacan:

- Una alta concentración de activos biotecnológicos.
- Que no se les añade agua.
- Los ingredientes activos se sustentan con pruebas de eficacia.
- Son compatibles con una aparatología de penetración de producto.
- Están certificadas como Cruelty Free & Vegan (Libres de Crueldad Animal y Cosmética Vegana).
- Son ideales para hacer mixología: «Personalizar cada tratamiento a medida del cliente».

El kit ha sido todo un *boom* entre cosmetólogas, cosmiatras y demás profesionales del sector, pues

reúne los concentrados con los que se trata, de manera integral, a los distintos tipos y condiciones de piel.

Es ideal para realizar una mixología de activos: Tomando en cuenta los beneficios de cada ampolleta, se mezclan, las que sean necesarias, en una base de gel conductor neutro o con activos y extractos, como el gel de colágeno y elastina de THERAPY & ESSENCE.

Los concentrados contienen 10 ml, cada uno; el kit completo cubre alrededor de 180 tratamientos faciales. Sin duda, es la mejor opción para tener todos los beneficios de las ampolletas, por una sola inversión y sin descapitalizarte.

Como todos los productos de la firma, están certificadas por PETA como Cruelty Free / Libre de Crueldad Animal.



Alopecia: Tratamientos para Cabina.

XTRA LASHES

Es un sérum de pestañas, que, por su vanguardista activo, estimula la proliferación de queratinocitos en el bulbo capilar y la síntesis de las moléculas de adhesión, favoreciendo el anclaje de las pestañas y las fibras capilares dañadas.

En pruebas de eficacia –desde los primeros quince días de uso–, se muestran resultados positivos y contundentes, tales como:

- Pestañas más fuertes, más largas y con una mayor densidad.

Indicado para usarse de día y por la noche, disminuye la caída ante procesos como el desmaquillado y el uso de pestañas postizas.



AMPOLLETA CAPILAR

Por su concentrado de pentapéptidos de minerales –como el magnesio, el zinc y el cobre–, y en sinergia con extractos naturales, controla y aminora la sobreproducción de sebo y la resequedad del cuero cabelludo, coadyuvando a:

- Fortalecer el cabello y estimular su crecimiento.

En cabina, puede utilizarse con aparatología indicada –como la alta frecuencia– y manipulaciones que favorezcan la estimulación del riego sanguíneo. Se recomienda el uso en casa, dos veces al día en el área a tratar: barba o cabello.

Con certificación PETA: Libre de Crueldad Animal.

«Cuidarte es Amarte»

www.therapyandessence.com

Alopecia: Tratamientos para Cabina.

LOCIÓN DOBLE A

Su uso se recomienda cuando hay exceso de grasa en el cuero cabelludo. Limpia, de una manera profunda, los folículos pilosebáceos, sin agredir, liberándolos de gérmenes; frena y regula progresivamente la producción de grasa, afina el poro, descongiona y refresca la piel.

Componentes: alcanfor, caléndula, lúpulo, malva, manzanilla, menta, pepino, salvia, té verde, tilo, tomillo, cloruro de benzalconio.

JABÓN BIOBEL BOTANICS

Limpia a profundidad, removiendo las impurezas, también sin agredir, ni irritar a la piel; desinflama y afina el poro; es antiséptico y bactericida; aumenta las defensas de la piel contra infecciones.

Componentes: aloe vera, manzanilla, té verde, *tea tree*.

LOCIÓN DESCONGESTIVA FLEBOESTIMULÍN

Mejora la circulación, desinflama, descongiona,

relaja y recupera la vitalidad de los tejidos.

Componentes: extractos de árnica, *vigne rouge*, caléndula, manzanilla, hamamelis, tusílogo, milenrama, romero, salvia, cola de caballo, ortiga, abedul, extracto de menta, alcanfor, propilenglicol.

MASCARILLA DE FANGO MARINO Y OLIGOELEMENTOS

Regenera la piel, incrementando su humedad, elasticidad y firmeza.

Componentes: *Fucus vesiculosus*, aluminio, silicio, magnesio, cobre, hierro, zinc, cloro, manganeso, potasio, sodio, lisina, yodo orgánico.



Continúa THERAPY & ESSENCE impartiendo Exitosas Capacitaciones

En esta ocasión, y siempre buscando expandir el conocimiento, THERAPY & ESSENCE Laboratorios realizó una capacitación en Atizapán de Zaragoza, Estado de México, en donde se presentaron los lanzamientos 2023-2024, a cargo de la directora técnica, la Lic. Marcela Fernández, y de Rosario Ruiz, distribuidora de Atizapán. Los y las asistentes, todos profesionales del sector spa, mostraron amplio interés en las innovaciones presentadas por la firma.

Por su parte, en Ciudad de México se realizó el taller de Exfoliantes Cosmetológicos; con un recinto absolutamente abarrotado, contó con un elevado conocimiento teórico y práctico, y en donde, además, las y los presentes pudieron conocer los distintos tipos de exfoliantes y protocolos de aplicación. Impartido por la cosmetra Leonor Flores, el evento dispuso de todo el material para su realización, *coffee break* y constancia de participación.

¡Mantente atenta a sus redes sociales!

Facebook: Therapy & Essence Laboratorios Oficial

Instagram: Therapy and Essence Laboratorios

Y no te pierdas las próximas fechas y cedes de talleres y capacitaciones.

Contacto:

Therapy & Essence Laboratorios CDMX

Tel.: (55) 2630 2930 y 47560282

ventas@therapyandessence.com



BIOBEL: Capacitando a Estudiantes

En Laboratorios BIOBEL estamos comprometidos a seguir innovando, para que las y los próximos profesionales de la cosmética puedan ofrecer servicios y productos de calidad.

Con nuestros cursos hemos podido capacitar a muchas estudiantes del sector de la cosmética, proporcionándoles protocolos, costos por aplicación, biotips e información que, con toda seguridad, les será de gran utilidad, haciendo de esta carrera, además de una profesión, todo un negocio con resultados extraordinarios.

Nos queda agradecer a todas las escuelas e institutos que han confiado en nuestros laboratorios de cosmética profesional, en nuestros productos, tratamientos y capacitaciones.

Seguimos trabajando para apasionarte por BIOBEL.



biobel
LABORATORIOS DE COSMÉTICA PROFESIONAL

PRINCIPIOS ACTIVOS

- Ácido hialurónico.
- Colágeno hidrolizado.
- Ácido láctico.
- **Extracto** de ginseng, hipericón, jalea real, malva, manzanilla, melisa, milenrama, própolis, salvia.
- Cloruro de magnesio.
- Cloruro de sodio.
- **Vitaminas** A, B6, C, E, D, pantenol.
- Aceite de germen de trigo, bisabolol.
- Filtros solares.

A collage of images representing various active ingredients: chemical structures, botanical plants, and finished products.

Marzo

1 MARZO
 JESÚS ÁLVAREZ ECHEVERRÍA
 GERENTE DE CONTABILIDAD Y FINANZAS
 ALVA DISTRIBUIDORA

23 MARZO
 PATRICIA PIZARRO
 BIOBEL



3 MARZO
 LIC. ADRIANA SIERRA
 COMERCIALIZADORA
 PEREGRINA

23 MARZO
 MARY CAZARÍN
 ASPIDPRO CONDESA, D.F.



12 MARZO
 LIC. MARCOS RIVERA
 ANGELUZ



26 MARZO
 MAYRA MAGRASSI
 ASPIDPRO NAUCALPAN, EDO.
 DE MÉX.



16 MARZO
 LIC. EVA GONZÁLEZ OLMEDO
 DIRECTORA GENERAL DE
 PARAFANGO SPA

27 MARZO
 VIRGINIA MARTÍNEZ
 BIOBEL CDMX



27 MARZO
 LIC. SELENE ANAYA
 BIOBEL CDMX

18 MARZO
 LOURDES MENA
 BIOBEL CANCÚN



31 MARZO
 JOSEFINA MILLÁN
 ANGELUZ

19 MARZO
 JOSEFINA AZCONA
 BIOBEL

Marzo



MANEJO DE LÍNEA MÓDULO VII

Depilatorio, Solar, BioSpa y BioSpa Sensorial

4 de Marzo de 11:00 am a 12:30 pm
(Hora CDMX) Vía Zoom

Regístrate en: <https://biobel.mx/manejos2024>

FACEBOOK LIVE

5 de Marzo, 11:00 am (Hora CDMX)
<https://biobel.mx>

EXPO CODESTETICA CDMX

9 y 10 Marzo de 9 am a 7 pm

contacto@biobel.com.mx / Whatsapp:
55 7432 5081

MANEJO DE LÍNEA MÓDULO VIII

Facial DU

11 de Marzo de 11:00 am a 12:30 pm
(Hora CDMX) Vía Zoom

Regístrate en: <https://biobel.mx/manejos2024>

FACEBOOK LIVE

12 de Marzo, 11 am (Hora CDMX)
<https://biobel.mx>

MANEJO DE LÍNEA MÓDULO IX

Facial y Corporal DU

19 de Marzo de 11:00 am a 12:30 pm
(Hora CDMX) Vía Zoom

Regístrate en: <https://biobel.mx/manejos2024>

FACEBOOK LIVE

20 de Marzo, 11:00 am (Hora CDMX)
<https://biobel.mx>

FACEBOOK LIVE

26 de Marzo, 11:00 am (Hora CDMX)
<https://biobel.mx>



CURSO INTENSIVO DE COSMETOLOGÍA

Inicio 1 de Abril, Guadalajara, Jal.

Informes: 33-3615-9135, 33-3615-5751

Whatsapp: 33-1191-7498

www.imm-guadalajara.com



VENTA DE PRIMAVERA

Del viernes 15 al sábado 23 de Marzo

Guadalajara, Jal.

Informes: 33-3615-0458, 33-3630-2621

Whatsapp: 33-1212-91z04

www.centrocosmetico.com

TALLER: "KIT DE AMPOLLETAS FACIALES", APRENDE MIXOLOGÍA Y LLEVA TUS PROTOCOLOS AL SIGUIENTE NIVEL.

Consulta fechas, horarios y demás detalles en redes sociales:

Facebook @
Therapyandessencelaboratoriosoficial

Instagram @
therapyandessencelaboratorios

Abril



MANEJO DE LÍNEA MÓDULO I

Básicos Faciales y Piel Sensible

8 de Abril de 11:00 am a 12:30 pm (Hora CDMX) Vía Zoom

Regístrate en: <https://biobel.mx/manejos2024>

FACEBOOK LIVE

9 de Abril, 11:00 am (Hora CDMX)

<https://biobel.mx>

MANEJO DE LÍNEA MÓDULO II

Piel Grasa y Acnéica

15 de Abril de 11:00 am a 12:30 pm (Hora CDMX) Vía Zoom

Regístrate en: <https://biobel.mx/manejos2024>

FACEBOOK LIVE

16 de Abril, 11:00 am (Hora CDMX)

<https://biobel.mx>



MANEJO DE LÍNEA MÓDULO III

Piel Madura Deshidratada o Átona y
Piel Madura Magic 40

22 de Abril de 11:00 am a 12:30 pm
(Hora CDMX) Vía Zoom

Regístrate en: [https://biobel.mx/
manejos2024](https://biobel.mx/manejos2024)

FACEBOOK LIVE

23 de Abril, 11:00 am (Hora CDMX)

<https://biobel.mx>

MANEJO DE LÍNEA MÓDULO IV

Piel Madura, Desvitalizada y Envejecida

29 de Abril de 11:00 am a 12:30 pm
(Hora CDMX) Vía Zoom

Regístrate en: [https://biobel.mx/
manejos2024](https://biobel.mx/manejos2024)

FACEBOOK LIVE

30 de Abril, 11:00 am (Hora CDMX)

<https://biobel.mx>

Directorio de Proveedores

BIOBEL

Alta Cosmética Profesional

Vía Gustavo Baz No. 98 Piso 2 Fracc. Industrial Alce Blanco C.P. 53370 Naucalpan, Estado de México
 Whatsapp: 55 7432 5081 / 55 5359 0039 / 800 2BIOBEL(246235)
 contacto@biobel.com.mx
 www.biobel.mx

LUMINE SKIN

Línea cosmética orgánica

José Vasconcelos 446, Colinas de la Normal, Guadalajara, Jal. C.P. 44270
 33 1223 1269
 Instagram: @lumineskin_
 Facebook: lacremadeluchita

SAKURA COSMETICS

Cosmética Natural

Tienda física y cabina:
 Av. Universidad 373, Col. Narvarte, Benito Juárez C.P. 03020, CDMX.
 Venta en Línea
 Instagram: @sakura.CosmeticsOficial
 Facebook: Sakura Cosmetics
 WhatsApp: 55 2732 6549

THERAPY & ESSENCE LABORATORIOS

Cosmética Profesional

Juan Cousin 113-C, Col. Alfonso XIII, Alvaro Obregón, CDMX, C.P. 01460,
 55 5660 3355
 ventas@therapyandessence.com
 www.therapyandessence.com

TODO PARA TU SPA

Aparatología

Pesqueira 211, Centro, Navojoa, Sonora.
 642 160 2375
 64 2147 7497
 @encuentratodospa
 @todoparatuspa

VESCICA

Aparatología Médico-Estética

Benjamín Franklin No. 214 Col. Escandón 2a. Sección, CDMX C.P. 11800
 55 5211 5739
 800 839 1292
 informes@vescicabe.com
 www.vescicabe.com

Escuelas Cosmetología, Cosmiatría y SPA

AGUASCALIENTES

COLEGIO DE COSMETOLOGÍA Y SPA ZAZIL

AGUASCALIENTES
Sierra Azul # 207 Bosques del Prado Sur
Cel: 44 9166 8378

CENTRO DE FORMACIÓN KC

AGUASCALIENTES
Paseo Juan de Tolosa #512 Jardines de la Asunción
Karina Castellanos Mascareño
centrodeformaciónkc@gmail.com
Tel: 449 105 2665

INSTITUTO PROFESIONAL DE COSMETOLOGÍA Y SPA

AGUASCALIENTES
Eduardo J Correa #238 Col. Centro
Tel: 449 153 0730

CAMPECHE

IDECC

CD. DEL CARMEN
Calle 33 esquina 48 # 86 Col. Pila
Tel: 999 335 9078

CDMX

ASPIDPRO CONDESA

CUAUHTÉMOC
Av. Benjamín Franklin # 231 Col. Condesa
Tel: 55 5264 3885 / 55 5264 3923

CEDEHC A.C

BENITO JUÁREZ
Av. Cumbres de Maltrata # 376-1 Col. Narvarte
Tel: 55 5696 2620 / 55 5952 6753

ESCUELA DE COSMETOLOGÍA, COSMIATRÍA Y TÉCNICAS SPA DE CORPORAL

MIGUEL HIDALGO
Profa. Assunta Goncalves Fachi Descartes # 20 int.
303 Col. Anzures
Tel: 55 2891 5325

ESCUELA MEXICANA DE FISIATRÍA

COYOACÁN
Av. Canal de Miramontes # 1776
Col. Campestre Churubusco
Tel: 55 5336 9698

IDECC POLANCO

MIGUEL HIDALGO
Emerson #150 int. 902-903
Col. Polanco V Sección
Tel: 55 5203 9956

INSTITUTO DE COSMETOLOGÍA Y BELLEZA

MIGUEL HIDALGO
Av. Ingenieros Militares # 30 Col. Periodista
Tel: 55 5250 6082

INSTITUTO DE COSMIATRÍA BIOTECNOLÓGICA

CUAUHTÉMOC
Chiapas # 55 Col. Roma Norte
Tel: 55 5514 9188 / 55 5514 9363

INSTITUTO DE COSMETOLOGÍA MÉXICO

G.A. MADERO
Av. Ticomán esq. Callao # 924 Local 2-H
Plaza Pabellón Ticomán Col. Lindavista
Tel: 56 1368 9171

INSTITUTO MADRID DE COSMIATRÍA Y SPA COYOACÁN

Ricardo Monges López 12 int 2, col. Educación,
C.P. 04400
Tel: 55 5554 1205 y 55 5554 9426
WhatsApp: 56 2399 9334

INSTITUTO TOP STYLIST

BENITO JUÁREZ
Uxmal # 97 Col. Narvarte
Tel: 55 5519 6164

TECNOLÓGICO DE ESTÉTICA Y BELLEZA

CUAUHTÉMOC
Oaxaca # 30 Col. Roma
Tel: 55 5525 6629 / 55 5525 6631

COAHUILA

IDECC

LAGUNA
Hotel Real Inn Torreón,
Blvrd. Independencia 3595-oriente, Residencial el
Fresno, 27018 Torreón, Coah.
Tel: 844 869 5095
Cel: 871 598 9979
Correo: ideccideccsaltillo@gmail.com

IDECC

MONCLOVA
Uruguay #705 Altos 2
esq. Blvd. Madero Col. Guadalupe Inn
Tel: 866 641 6252

IDECC

SALTILLO
Calle Miravalle # 791 Col. Insurgentes
Tel: 844 141 2859
Cel: 844 437 8950

COLIMA

IDECC

COLIMA
Agustín Santa Cruz # 544
Col. Jardines de Vista Hermosa
Tel: 312 311 5588

IDECC

MANZANILLO
Av. Gral. Lázaro Cárdenas #1094
Col. Las Brisas
Tel: 314 138 2692

INSTITUTO BONANT

MANZANILLO
Av. Gaviotas #63, Local 2, barrio 5
Tel: 31 4216 6925

CHIHUAHUA

IDECC

CD. JUÁREZ
Rubén Posada Pompa # 4808
Col. Jardines de San José
Tel: 656 611 8802

IDECC

CHIHUAHUA
Rodrigo M. Quevedo # 1500-A
esq. Gabino Barrera Col. Magisterial
Tel: 614 415 7913

ESTADO DE MEXICO

ASPIDPRO NORTE

NAUCALPAN
Av. Adolfo López Mateos # 72-A
Jardines de San Mateo
Tel: 55 5562 8605 / 55 5393 6674

CENTRO COSMÉTICO

TOLUCA
Heriberto Enríquez # 904 Local 30
(Plaza San Fermín) Col. Azteca
Tel: 722 212 5608

CENTRO THAI ESCUELA PROFESIONAL DE MASAJE

NAUCALPAN
Hacienda de San Nicolás Tolentino # 4
Bosques de Echeagaray
Tel: 55 2487 2208 / 55 2487 2209

FORMATIVA COSMETOLÓGICA PROFESIONAL ECLIPSE

NEZAHUALCÓYOTL
El Cafetal # 338 Col. Esperanza
Tel: 55 5731 8396

INSTITUTO DE COSMETOLOGÍA MÉXICO

ECATEPEC
Av. del Bosque # 24-402A
Fracc. Torres de San Carlos
Tel: 55224-79213

INSTITUTO DE COSMETOLOGÍA MIGUETT & SPA

NAUCALPAN DE JUÁREZ,
Av. Paseo de las Américas #43, Col.3ª Sección de
Lomas Verdes, CP. 53125
Tel: 5553447173

INSTITUTO DE COSMETOLOGÍA MÉXICO PLANTEL ZUMPANGO

Av. Acueducto esquina 2 de marzo,
San Juan Zitlaltepec Zumpango,
Estado de México,
C.P. 55614

INSTITUTO PROFESIONAL DE COSMETOLOGÍA

TOLUCA
Buenaventura Merlín # 502
Col. San Bernardino
Tel: 722 213 0815

HIDALGO

INSTITUTO HISPANO TULA DE ALLENDE

Plaza San Carlos Boulevard Tula Iturbe 106-3
Col. Villas del Salitre
Tel: 773 6884 350
Cel: 773 1751 996

GUANAJUATO

ESCUELA ANGEL CARE

CELAYA
Calle Allende # 432 D Col. Centro
Tel: 461 159 3495

ESCUELA SPA LAURA OROPEZA

CELAYA
Paseo de Guanajuato # 227
Col. Jardines de Celaya
Cel: 461 274 7488

INSTITUTO TÉCNICO DE ESTÉTICA Y COSMETOLOGÍA

LEÓN
Juan Pablo II # 210 Col. San Jerónimo
Tel: 477 773 5093
Cel: 477 753 7743

INSTITUTO PROFESIONAL DE COSMETOLOGÍA Y SPA

IRAPUATO
Av. Ejercito Nacional # 982 Col. Las Reynas
Tel: 462 624 1392

ITEC

LEÓN
Juan Pablo II # 210 Col. San Jerónimo
Tel: 477 773 5093

GUERRERO

COSMETOLOGÍA FACIAL Y CORPORAL (CEFYC)

ACAPULCO
Cristobal Colón 9 Fracc. Magallanes. C.P 39670
WhatsApp: 7444202976

JALISCO

CENTRO DE CAPACITACIÓN CYNTIA SHEREZADHA

ZAPOPAN
Nuevo México # 155 – A Col. San Isidro Ejidal
Tel: 33 1130 4579

COSMETOMÉDICA

GUADALAJARA
Justo Sierra # 2272 Col. Ladrón De Guevara
Tel: 33 3615 5555

ESCUELA DE ESTETICISTAS COSMETÓLOGAS MARIAM INCORPORACIÓN A SEJ RTCP20191402

CIUDAD GUZMÁN
Cristóbal Colón .361, Centro

ICEC SPA

GUADALAJARA
San Juan Bosco # 3902
Col. Jardín San Ignacio
Tel: 33 3647 3946

IDECC

GUADALAJARA
Calle AV. Topacio # 2866
Col. Residencial Victoria
Tel: 33 2000 7065

INSTITUTO BIOCOSMÉTICO VISSÉ

GUADALAJARA
Av. Miguel López de Legaspi # 1947
Col. Jardines de la Cruz
Tel: 33 3812 6775 / 33 3670 5559

INSTITUTO BONANT

GUADALAJARA
Enrique González Martínez # 73 entre Juárez y
Pedro Moreno Col. Centro
Tel: 33 1732 8571

INSTITUTO COSBIOME

ZAPOPAN
Av. Cruz del Sur # 3810 A Col. Loma Bonita Ejidal
Tel. 33 3560 7808

INSTITUTO DE COSMETOLOGÍA Y COSMIATRÍA INTEGRAL

GUADALAJARA
López Cotilla # 1579 Col. Americana
Tel: 33 3616 7550

INSTITUTO MADELEINE MEYER

GUADALAJARA
Av. Unión # 405 Col. Lafayette
Tel. 33 3615 9135

TENDENCIA SPA

ZAPOPAN
Av. San Ignacio # 1083 Col. Jardines
de San Ignacio
Tel: 33 1368 0757

UTEB MASTER

ZAPOPAN
Av. Xóchitl # 3709 Col. Ciudad Del Sol
Tel: 33 3615 7258

MICHOACÁN

COSTBEL ESCUELA DE COSMETOLOGÍA

MORELIA
Yunuen #207 Col Félix Ireta
Cel: 4431202495
Tel: 4433150896

COSTBEL 2 ESCUELA DE COSMETOLOGÍA

MORELIA
Miguel de Cervantes Saavedra #437
Col Ventura Puente CP 58020
Cel: 4432826144
Tel: 4433156939

ESCUELA CHANTELE

MORELIA
Santiago Tapia #633. Centro Historico
Tel: 4433149595
Cel: 4434711272

INSTITUTO DE ESTÉTICA Y COSMÉTICA INTEGRAL

MORELIA
Mandarina # 201 Fracc. La Huerta
Tel. 443 316 7539

INSTITUTO BEAUTY EVOLUTION MORELIA Excelencia Integral en Belleza

José María Olvera # 98
Col. nueva Chapultepec.
Tel: 443 314 3719
Cel: 443 179 6548

MORELOS

INSTITUTO FINISTERRA

CUERNAVACA
Río Balsas # 14 Col. Vista Hermosa
Tel: 777 313 2053

INSTITUTO INTEGRAL DE COSMETOLOGÍA INTERNACIONAL

CUERNAVACA
Calle Francisco I. Madero #212
Col. Miraval C.P. 62270
Tel: 777 171 5589
Celular: 777 181 9027

NAYARIT

ESCUELA DE COSMETOLOGÍA SILHOUETTE

TEPIC
Morelia # 161-A Col. Centro
Tel: 311 215 5908

NUEVO LEÓN

IDECC

MONTERREY
Av Paseo de los Leones # 1104
Col. Cumbres 1er sector
Tel: 81 8346 7001
Cel: 81 1155 5229

OAXACA

INSTITUTO MEXICANO DE EMPREENDEDORES (IME)

OAXACA DE JUÁREZ
Especialidad de Cosmetología
Calle Calixto #216 Colonia satélite CP 71240
Tel.: 951 199 8003

PUEBLA

INSTITUTO LORY

PUEBLA
Av. de las Margaritas # 316 Col. Patrimonio
Tel: 222 231 3901

MASHACH, ESCUELA DE ESTUDIOS SUPERIORES EN MEDICINAS ALTERNATIVAS

PUEBLA
27 Oriente # 401 esq. 4 Sur Col. El Carmen
Tel: 222 296 6020

UNIVERSIDAD MESOAMERICANA

PUEBLA
3 "B" Sur No. 4902 Esq. Blvd. Valsequillo
Col. Residencial Boulevares CP 72440
Tel.: (222) 941 16 33
Cel: 222 813 3545

QUERÉTARO

ESCUELA CHANTELE

QUERÉTARO
Vicente Suarez #1ª. Las Campanas
Tel: 4428286092
Cel: 442 286 1575

IDECC

QUERÉTARO
Calle 21 # 302 esq. Avenida 6
Col. Lomas de Casa Blanca
Tel: 442 209 0103

QUINTANA ROO

IDECC

CANCÚN
Unidad Morelos, Calle Muna # 54,
Mz. 2, Lt. 21, Smz. 59
Tel: 998 892 1600
Cel: 998 117 5787

SAN LUIS POTOSÍ

EMPRENDE COSMETOLOGÍA

SAN LUIS POTOSÍ
Centro de capacitación / evaluación cosmetológica
Sierra San José #108 Col. 4ta sección
Tel. 44 4420 3141

SINALOA

IDECC

CULIACÁN ROSALES
Rodolfo G. robles 424, Primer Cuadro, Culiacán
Rosales, Sin Primer Cuadro
Tel: 667 764 6432
Cel: 667 233 1725

IDECC

LOS MOCHIS
Av. Hidalgo # 534 planta alta
Tel: 668 812 2220

INSTITUTO BONANT

GUASAVE
Corregidora # 151 entre Madero y Norzagaray
Tel: 687 721 2021

INSTITUTO DANIA LUCELDY (CAPACITACIÓN PROFESIONAL EN CIENCIAS DERMOCOSMÉTICAS Y ESTÉTICA INTEGRAL)

CULIACÁN
Calle Abraham González #1157
Col. Las Quintas. C.P. 80060.
Tel: 667 229 0998

INSTITUTO DANIA LUCELDY (CAPACITACIÓN PROFESIONAL EN CIENCIAS DERMOCOSMÉTICAS Y ESTÉTICA INTEGRAL)

MAZATLÁN
Calle Cerro San Francisco, esq. con Sierra de
Venados 100 Col. Lomas de Mazatlán. C.P. 82110
Tel: 669 913 6121 / 667 229 0998

INSTITUTO ROMAE

CULIACÁN
Ángel Flores # 344 Ote. Col. Centro Histórico
Tel: 667 172 0777 / 667 229 0998

INSTITUTO ROMAE

MAZATLÁN
Av. Revolución # 26 planta alta
esq. Alameda Col. Sánchez Celis
Tel: 669 986 5121
Cel: 669 266 5668

CENTRO DE ESTUDIOS SUPERIORES

GUAMÚCHIL
Silverio Trueba s/n y Fernando Amilpa
Col. Cuauhtémoc
Tel: 673 732 5733 / 673 732 5766

SONORA

IDECC

HERMOSILLO
Sahuaripa #104 Col. Valle Escondido
Tel: 662 313 0010

IDECC

CD. OBREGÓN
Av. Ignacio Zaragoza 126 Pte. Col. Centro
y Sinaloa Col. Centro
Tel: 644 148 9970
Cel: 644 259 3225

INSTITUTO DE COSMETOLOGÍA Y SPA LUPITA PADILLA

CD. OBREGÓN
Av. Allende # 423 Col. Centro
Tel: 644 414 2373
Cel: 644 997 8840

VERACRUZ

CENTRO DE CAPACITACIÓN DE LA MUJER ASOCIACIÓN

BOCA DEL RÍO
Magnolias # 442-A Col. Remes
Tel. 229 968 0238

INSTITUTO DE CAPACITACIÓN COSMÉDICA PROFESIONAL

XALAPA
Profa. Wendy Leticia López López
Fernando Montes de Oca No. 3-B
Col. Marco Antonio Muñoz C.P. 91060
Tel: 228 814-7565 / 228 188 5551

INSTITUTO DE COSMETOLOGÍA Y COSMIATRÍA ACUERDO SEP 15FT490 CLAVE CT 30PBT0499D PLANTEL VERACRUZ

VERACRUZ
Calle González Pages # 194-B
Col. Centro C.P. 91700
Tel: 229 178 2265

INSTITUTO DE COSMETOLOGÍA Y COSMIATRÍA ACUERDO SEP 09FT093 CLAVE CT 30PBT0645Y PLANTEL XALAPA

XALAPA
Calle clavijero no 49 altos, Col. Centro C.P.91000
Tel: 228 812 3916

INSTITUTO REGIONAL DE COSMÉTICA Y COSMIATRÍA

ORIZABA
Calle sur 53 #37 Col. Rafael Alvarado
C.P. 94340

YUCATÁN

IDECC

MÉRIDA
Calle 50 #232 por 49-C y 47
Fracc. Francisci de Montejo
Tel: 999 271 4021

Expo CODESTETICA,
la expo más grande de la
industria profesional del
cuidado de la piel en México.

CODESTETICA MX



YOUTUBE