

LO NUEVO

Abril 2024 Año 48

EN ESTÉTICA + SPA





PROTECTOR SOLAR UVA Y UVB

Tu mayor aliado contra el
envejecimiento prematuro.

📱 @sakura.cosmeticsoficial 📌 Sakura Cosmetics
☎ (55) 2732 6549 ✉ sakura.terapeuticos@gmail.com
Producto disponible hasta agotar existencias.



Carta Editorial

Es muy común escuchar que los cambios siempre son buenos, que traen consigo nuevas cosas, nuevas oportunidades, nuevos retos, nuevos comienzos; pero, a veces, también los cambios son difíciles, dolorosos, se vuelven incómodos, desagradables y complicados, se convierten en una etapa que nos hace enfrentar nuestros temores o nuestras inseguridades; a veces debemos soltar o dejar ir algo o a alguien que no queremos dejar; y aunque en la mayoría de los casos, al final de esos enfrentamientos, logramos convertirnos en una mejor persona, una más valiente o una más fuerte, alguien más segura de sí... Transitar ese proceso de transformación puede volverse un verdadero desafío.

Todos los días, en nuestras cabinas, spas o clínicas, recibimos a personas entusiasmadas y deseosas de un cambio: para tener una mejor piel, para disminuir aquellas señales que el tiempo ha dejado a su paso o, simplemente, para mejorar malos hábitos de *skincare* que se han tenido por un largo tiempo; tal situación nos convierte en promotoras y promotores del cambio, y no solo del aspecto físico o estético, porque también creamos modificaciones profundas en la autoestima, en la seguridad, en el amor propio, en el autocuidado y en el sentir más profundo, cuando llegan con nosotrxs buscando un facial, un tratamiento, un masaje, y salen sintiéndose alguien completamente nueva y diferente, renovada y llena de energía, con una nueva perspectiva de sí misma.

Una constante en LO NUEVO EN ESTÉTICA + SPA es el cambio, para mejorar y crecer, para seguir siendo el medio que lleve y promueva las tendencias en estetocósmica, para inspirar a todas aquellas estudiantes de cosmetología y cosmiatría, y a todas las y los profesionales de la estetocósmica, a promover la salud y la belleza. Es por eso que, en cada una de nuestras ediciones mensuales, ya sea la versión impresa o la versión digital, nos interesa hablarles de las innovaciones y lanzamientos de nuevos activos, formulaciones, procedimientos y tecnologías, que, en este momento, están impulsando y fomentando los cambios que han de mejorar el día a día de nuestras pacientes. ¡Feliz cambio de estación! Disfruten mucho esta primavera.

LO NUEVO
EN ESTÉTICA + SPA

2

SUMARIO

| | |
|----|---|
| 4 | EXPO CODESTETICA PRIMAVERA GUADALAJARA |
| 12 | Hilos Tensores Tópicos |
| 16 | Belleza Inclusiva: más allá de una Tendencia |
| 20 | La Trilogía perfecta para Prevenir y Contrarrestar el Envejecimiento de la Piel |
| 24 | Nutrición Intensa con Extracto de Cereza y Sakura del Invierno |
| 28 | ¿Cómo influyen los Colores en tu Spa? |
| 31 | De Tu Interés - COSMÉTICA INCLUSIVA: TODO TIPO DE PIEL |
| 35 | Vida Profesional |
| 38 | Cumpleaños |
| 39 | Calendario de Eventos |
| 42 | 36 EXPO CODESTETICA GUADALAJARA |
| 44 | Directorio de Escuelas |
| 47 | Directorio de Proveedores |
| 48 | EXPO CODESTETICA OTOÑO - INVIERNO |

DIRECTORIO

Lic. David Infante Silva

DIRECTOR GENERAL

david@codestetica.com.mx

María Antonieta Silva

DIRECTORA DE PUBLICACIONES

revista@codestetica.com.mx

Fernando Escalona

EDICIÓN Y CONTENIDOS

fernandoeditorial@codestetica.com.mx

Efraín Galán / Diseño

efrain@qko.mx

Lic. Verónica Núñez Hinojosa

MARKETING MANAGER

vero@codestetica.com.mx

Mariana Rodríguez Infante

DISEÑO DE PORTADA

Equipo Coordinación

coordinacion@codestetica.com.mx

Lic. Guadalupe Flores

ESPECIALISTA DE FACTURACIÓN Y COBRANZA

administracion@codestetica.com.mx

**Tiraje 13,000
ejemplares**

SUSCRIPCIONES E INFORMACIÓN:

55 7221 0722

CORREO:

suscripciones@codestetica.com.mx

www.codestetica.com.mx

Certificado de Licitud de Título y Contenido N° 17044 expedido por la Secretaría de Gobernación

Porte pagado, publicación periódica.

Registro N° PP09-02091

Autorizado por SEPOMEX.

Se prohíbe la reproducción total o parcial del material publicado por nosotros. Los artículos y la publicidad contenidos en esta publicación son responsabilidad de sus autores y no necesariamente comparten el punto de vista de la redacción.

Título de Reserva al Uso Exclusivo

04-2017-101316391300-102

Expedido por la Secretaría de Educación Pública

Impresión:

OFFSET SANTIAGO, S. A. DE C. V.

CABINA[®]

Cosmética Profesional

Variedad y calidad
para tu centro de
Belleza



Regístrate en nuestra tienda online
y obtén un 20% de descuento en tu primera compra.



LABORATORIOS
EUDERMIC[®]

📞 33.1547.4604

☎ 33.3615.2815



TIENDA ONLINE
eudermic.com

13 y 14 de Abril 2024

EXPO ODESTETICA

Cosmetología, Aparatología y SPA

PRIMAVERA
CUARTA EDICIÓN

GUADALAJARA

La Cumbre del
Skincare



EXPOGUADALAJARA
• EL RECINTO DE LOS GRANDES EVENTOS •

ENCUENTRA
TU HOSPEDAJE
AQUÍ :







SOLO LAS MÁS GRANDES MARCAS PROFESIONALES ESTARÁN EN:





La Cumbre del *Skincare*

SHOWROOMS

AUDITORIO 1 ESTHER INFANTE

11:00 - 12:00 Horas



12:15 - 13:15 Horas



13:30 - 14:30 Horas



14:45 - 15:45 Horas



16:00 - 17:00 Horas



**Master en Micropigmentación
GRACE ESTRADA**

17:15 - 18:15 Horas



AUDITORIO 2 DAVID INFANTE

11:15 - 12:15 Horas



12:30 - 13:30 Horas



13:45 - 14:45 Horas



15:00 - 16:00 Horas



16:15 - 17:15 Horas



SÁBADO 13

GRATUITOS

AUDITORIO 1 ESTHER INFANTE

12:15 - 13:15 Horas



13:30 - 14:30 Horas



14:45 - 15:45 Horas



16:00 - 17:00 Horas



17:15 - 18:15 Horas



18:45 Horas



AUDITORIO 2 DAVID INFANTE

11:15 - 12:15 Horas



12:30 - 13:30 Horas



13:45 - 14:45 Horas



15:00 - 16:00 Horas



16:15 - 17:15 Horas



Gran RALLY VIR



KIT DE MOBILIARIO PARA CABINA

Ambiente sereno y acogedor para una experiencia armónica y relajante.



REVERSE NUX

La Electroestimulación Muscular líder en México. Con electrodos de barrido, revitaliza y rejuvenece cualquier zona del cuerpo.

¿YA CONOCES EL PASAPORTE DEL RALLY?





KIT PRÉMIUM BIOHYALURONIC Y MAGIC 40

Canasta con producto Biohyaluronic y Magic 40 lista para tratamientos superhidratantes.

GENERACIÓN DE DIODO 3000 POWER MAX

El único sistema que permite depilar en verano, en pieles recién bronceadas y oscuras, con total seguridad y sin efectos secundarios, ni dolor.



KIT SKIN NOVA ESSENTIALS

Una canasta con los esenciales de Skin Nova, diseñados para resaltar la belleza natural de todo tipo de piel.

47 EXPO
CDMX 9 y 10 de marzo 2024

RALLY VIP COSMÉTICA

Este Pasaporte VIP le pertenece a (nombre completo): _____

Este pasaporte contiene un reto por cada empresa co-patrocinadora del **GRAN RALLY VIP**. Por cada reto que completes, la empresa sellará tu pasaporte y te entregará un boleto para el Rally. Si completas todos los retos, puedes canjear tu pasaporte (lleno con todos los sellos) en el stand de la revista Lo Nuevo En Estética + Spa, donde recibirás 5 boletos más.

Tienes hasta el domingo a las 17:30hrs para completar el pasaporte y canjearlo. Está dinámica no es obligatoria, pero te ayudará a tener mayores oportunidades de ganar.

CONFIDENTIAL

1. En el stand de la revista Lo Nuevo En Estética + Spa, te entregarás un boleto por cada reto que completes.
2. Toma una foto en el stand de la revista Lo Nuevo En Estética + Spa y sube a Facebook. Para ello, pide un boleto a Parafango Spa y a Cosmética MX.
3. Completa el reto en el stand de la revista Lo Nuevo En Estética + Spa. Te entregará un boleto en tu pasaporte.
4. Toma una foto en el stand de Alva y sube a Facebook. Te entregará un boleto en tu pasaporte.
5. Solicita una demostración de la Nutri Bio en el stand de la revista Lo Nuevo En Estética + Spa. Te entregará un boleto en tu pasaporte.
6. Suscríbete a la revista Lo Nuevo En Estética + Spa. Te entregará un boleto en tu pasaporte o verifica tus datos en el stand de la revista Lo Nuevo En Estética + Spa.

Canjea tu pasaporte lleno en el stand de la Revista Lo Nuevo en Estética + Spa

¡COMPLETA LOS RETOS Y TEN MÁS OPORTUNIDADES PARA GANAR!

**ESCANEA AQUÍ
PARA CONSULTAR BASES**



Hilos Tensores Tópicos

LO NUEVO
EN ESTÉTICA Y SPA

12

Patrocinado
por:



Equipo de Investigación y
Desarrollo Miguet.

Con el paso del tiempo, debido al descenso en la producción de fibras de colágeno y elastina, la piel se envejece de forma natural y empieza a perder firmeza y elasticidad: poco a poco, se percibe más flácida y aparecen las líneas de expresión y arrugas.

Existen diferentes técnicas para retrasar y corregir el proceso del envejecimiento. MIGUETT lanza el último gran desarrollo tecnológico —y que seguramente marcará tendencia— de rejuvenecimiento facial: los hilos absorbibles tópicos con efecto instantáneo.

Hi-Tense Miguet, son hilos tensores que se absorben en la piel, ideales para disminuir la profundidad de líneas de expresión, lo que da un efecto

de rejuvenecimiento y de lifting facial. Están fabricados con proteína de fibras hidrolizadas de hibisco, cuyas propiedades reafirmantes y de efecto tensor, mantienen a la piel tersa y firme; disminuyen la profundidad de las arrugas y líneas de expresión, generan el efecto de relleno, levantan la línea de la mandíbula, atenúan los pliegues nasolabiales, desvanecen las arrugas de los ojos y las líneas de la frente.

Por todo ello, los hilos tensores vienen a ser una herramienta fabulosa, que revierte los daños causados por el envejecimiento cutáneo, retrasando su proceso, y con resultados inmediatos, por ejemplo: una piel más rejuvenecida y tonificada.



Miguett ha desarrollado Hi-Tense y tres bioestimuladores tópicos, con tecnología *biohaked*, para un *lifting* facial no invasivo, no doloroso y no costoso.

Se puede aplicar con diferentes mixologías de activos by Miguett, como ampollas, sueros, geles, mascarillas, que darán el efecto tensor de rejuvenecimiento, aportarán volumen en pómulos, en surcos nasogenianos y mentón.

Conoce el beneficio de cada uno de ellos y elige los indicados para ti:

- Skin lift + GHK (de efecto bótox).
- Skin firm + hidroxapatita de calcio + bakuchiol (de efecto voluminizador).
- Skin Sculpting + Liftyl

Biofuncional (redefine contornos faciales).

Skin lift + GHK

- Efecto bótox.

- Evita contracción muscular.
- Reafirmante.
- Mayor tonicidad y luminosidad.
- Promueve la formación de colágeno.

Activos:

Argireline.

GHK.

Skinarch.

Haabio Flavonext (fitoesteroles).

Skin firm + hiroxiapatita de calcio + bakuchiol



LO NUEVO
EN ESTÉTICA + SPA

13



- Efecto relleno y líneas de expresión.
- Restaura y mejora la firmeza.
- Aporta volumen en pómulos, surcos nasogenianos, orbicular de labios, mentón.
- Mejora la apariencia y textura.
- Vitalidad.

Activos:

Hidroxiapatita de calcio.

Bakuchiol

Colágeno marino.

Skin Sculpting +Liftyl Biofuncional

- Efecto lifting.
- Redefine los contornos faciales.
- Regenerante y tensor.
- Tonicidad y remodelación en cuello y mentón.
- Combate los efectos de la gravedad.

Activos:

Liftyl Biofuncional.

Matrixyl.

Sesaflash.

¿Le tienes miedo a las agujas? Esta es una excelente opción para dar el efecto *filler* o bótox a tu rostro; o si ya acudiste con tu médico a realizarte un *filler*, los *booster* son

una excelente opción para prolongar su efecto.

Los puedes aplicar en varias partes del cuerpo, siendo el más habitual el rostro, pero también se aplican en los glúteos, senos, brazos y abdomen; su uso es amigable con microneedling, electroporador, ultrasonido, radiofrecuencia, electroestimulador o cualquier otro tipo de aparatología. Los resultados son visibles desde la primera sesión, además de que su efecto es progresivo; se recomienda aplicar el booster todos los días, por la mañana y por la noche. En cabina realiza un mínimo de tres a cinco sesiones, una vez por semana, dependiendo de las necesidades de cada paciente.

Acude con tu asesor autorizado by Miguett para una mayor información.

Síguenos en nuestras redes sociales. ☺



Biobel Hyaluronic

Cosmética integral que ayuda a retardar el proceso de envejecimiento y actúa en todas las capas de la piel.

Para todo
tipo de piel.

biobel^{MR}
ALTA COSMÉTICA PROFESIONAL



Serum Facial Gel Facial Ampolletas Mascarilla Facial Crema Facial Crema para Cuello

www.biobel.mx

GUADALAJARA
(33)3121-1148 (33)3122-8362
ventasguadalajara@biobel.com.mx

CANCÓN
(998)892-4934 (998)892-4935
ventascancun@biobel.com.mx

CD. DE MÉXICO
(55)5359-0039 800-2BIOBEL
contacto@biobel.com.mx

55-7432-5081



Belleza Inclusiva: más allá de una Tendencia

LO NUEVO
EN ESTÉTICA + SPA

16

Patrocinado
por:



Lic. Rocío Rodríguez Luna
Comunicóloga y Periodista
con especialización
en cosmética y bienestar

En los últimos años hemos escuchado hablar sobre el concepto inclusivo en el mundo de la moda, la belleza y la cosmética; pero, más allá de que esto sea una tendencia, es momento de reflexionar sobre lo que ello,

como parte de un cambio social, significa. Podemos concebirlo como todo un movimiento, que promueve la erradicación de estereotipos, que por años han sido dañinos y discriminatorios; que busca que todos y





todas podamos vernos representadas y valoradas; que todas las tallas, géneros, tonos de piel, tipos de cabello y condiciones, tengan cabida.

Históricamente existen registros de los daños, en términos sociales, de salud y economía, que los estándares de belleza, impuestos por años, han provocado; hoy en día, se busca romper el esquema de belleza como sinónimo de perfección, algo que, además, siempre será subjetivo; como lo determina la famosa frase: «la belleza está en los ojos de quien la mira».

Como ejemplo del esfuerzo por atender

al daño psicosocial que generan los equivocados conceptos de belleza, en países como Noruega y Francia se han aprobado leyes para restringir el uso indiscriminado de filtros en redes sociales, cuyo abuso comienza a generar problemas en la salud mental, sobre todo en las y los adolescentes.

SKIN ONE: LA LÍNEA FACIAL DISEÑADA PARA TODXS

Dicho lo anterior, hoy miramos a la cosmética inclusiva como un principio que busca abrazar la diversidad, generando un impacto positivo en los consumidores; bajo esta idea,

nace Skin One, la línea facial inclusiva de THERAPY & ESSENCE Laboratorios.

Diseñada para cubrir las principales necesidades y cuidados que todas las pieles requieren, sin distinción de género, tipo, color o tono, sus ingredientes activos ayudan a:

- Mejorar la hidratación y elasticidad.
- Cuidar y reforzar la barrera cutánea.
- Mantener la luminosidad y lozanía.
- Proteger a la piel ante los principales agentes ambientales, que pudieran dañarla, sensibilizarla,



LO NUEVO
EN ESTÉTICA + SPA

18

causarle enrojecimiento y/o irritaciones.

Además, su activo de células madre vegetales, previene afecciones comunes, como las hiperpigmentaciones y el envejecimiento acelerado; mientras que su activo prebiótico mantiene en saludable equilibrio la microbiota cutánea. Por sus beneficios, es un básico de cabina, ideal como línea preventiva, con la que se puede tratar, de manera óptima, diferentes tipos de pieles, resguardando su salud y bienestar. Se compone de tres elementos: dermolimpiador, loción

facial y sérum. Bajo el lema: «Pensada en ti, diseñada para todxs», la línea inclusiva busca acercar a las personas al cuidado facial, que por mucho tiempo se pensó exclusivo para cierto sector de la sociedad.

VOLULIPS: ¡LABIOS MÁS VOLUMINOSOS PARA TODXS!

Finalmente, hablaremos de Volulips, bálsamo labial de la misma firma que, por sus ingredientes, estimula la síntesis del ácido hialurónico —que, como sabemos, incrementa la retención equilibrada de agua—, brindando hidratación y

volumen a la piel; de modo que da este efecto a los labios, además de una gran suavidad. Sin duda, es un producto creado para todxs, sin distinción.

Como todos los productos de la firma, están certificados por PETA como Cruelty Free / Libre de Crueldad Animal.

Recordemos: la belleza inclusiva, también llamada «belleza positiva», implica un autocuidado, valorar nuestras propias características, sin compararnos con nadie, y apuesta por el bienestar propio y personal. ☺

Línea Facial **SKIN ONE**

Cuidado inclusivo
para todo tipo de piel.

VOLULIPS

Labios con volumen,
altamente hidratados y
suaves.

Bálsamo labial, con extracto de Portulaca pilosa que mejora la textura interna y superficial de los labios, aumentando visiblemente su volumen mientras retrasa los signos del envejecimiento.

Ideal para pieles estresadas por factores externos, auxiliar en la disminución del enrojecimiento de la piel aportando hidratación y equilibrio.



*Presenta el anuncio en el stand 87 - 88 y te regalamos una muestra del producto.

📍 /Therapy & Essence Laboratorios 📺 /Therapy & Essence Laboratorios Oficial
ventas@therapyandessence.com www.therapyandessence.com Tels.: (55) 2630 2930, 5660 3355 y 4756 0282

SALUD ES BELLEZA NO.183300202D0297

La Trilogía perfecta para Prevenir y Contrarrestar el Envejecimiento de la Piel

LO NUEVO
EN ESTÉTICA + SPA

20

Patrocinado
por:



Dr. José Ignacio Peregrino

En el curso de la vida, paradójicamente, está implícito envejecer, pues es un proceso que inicia con el nacimiento y que culmina al morir. Por tal razón, el envejecimiento ha sido piedra angular de la ciencia... Y continúa siendo motivo de estudio, como lo demuestran múltiples investigaciones de diferentes especialidades, definiéndolo a través de diferentes teorías, mismas que nos han ayudado a comprender su evolución. Tales estudios confirman

que es un proceso natural e irreversible, ante el cual, ninguno de los componentes del cuerpo humano está exento de envejecer; como es el caso de la piel, órgano fundamental, cuyas funciones son reguladas por sistemas de retroalimentación, encargados de mantener su frágil equilibrio, y en donde todos sus componentes envejecen a diario.

NATURAL SECRET XPATL,
línea profesional orgánica,



y el talante visionario de su directora general, la señora Alma Peregrina Salmerón, siempre han tenido como propósito ineludible la implantación de una cultura de la prevención, incorporando en sus productos, principios activos comprobados de la milenaria herbolaria prehispanica.

Contextualicemos: en primera instancia, se deben conocer las condiciones que propician una piel normal, para poder identificar las alteraciones y sus causas, como, por ejemplo, los primeros signos del envejecimiento cutáneo —ya sea por progresión cronológica o por fotoenvejecimiento—, cuyas señales serían la aparición de líneas de expresión, mismas que indican que la piel ha perdido su

condición normal y requiere una acción profiláctica o, en su caso, correctiva.

Los productos de Natural Secret aportan los principios activos que contrarrestan tales perturbaciones dérmicas, pues contienen activos que promueven la regeneración celular (células madre, polihidroxiácidos, antioxidantes, minerales), la hidratación (ácido hialurónico,

grupos OH), la emoliencia y humectación (ácidos grasos, ceramidas) y la renovación de las proteínas estructurales de colágeno y elastina.

Natural Secret, aporta en sus todas líneas una serie de productos orgánicos y naturales de aplicación facial, corporal y corpofacial; con principios activos de nueva generación.



La Línea Danna21, consta de cinco productos: está presente, como activo principal, el cannabinoide CBD, con sus propiedades antiinflamatorias, analgésicas, regeneradoras y antioxidantes; el Snevia (ácido hialurónico vegano), el Biohoney Acids (polihidroxiácidos que promueven la regeneración celular y la hidratación) y, destacando, el sérum facial Kussi (suero regenerante facial) y el ultragel Gotas de Oro Aria.



Alma Diamante 1. Ampolleta facial exfoliante con polihidroxiácidos; producto diseñado para ser el primer paso en el protocolo del cuidado profesional; preventivo y correctivo ante los signos de envejecimiento.

Alma Diamante 2. Vacuna facial; producto diseñado para ser el segundo paso del protocolo; es una nueva generación de activos (saponinas, colágeno, péptidos, aminoácidos), que estimulan la redensificación cutánea y revitalizan la piel de forma natural.

Son productos que confirma los principios profilácticos de Natural Secret Xpatl (empresa socialmente responsable): línea profesional orgánica, producto libre de parabenos y colorantes artificiales, no testado en animales y amigable con el medio ambiente. ☺

La Línea IMI 10-22, presenta cinco biológicos viales orgánicos. Es recomendable su aplicación con microneedling. Cuenta con una importante concentración de activos de acción regeneradora e hidratante, como el Hemp Oil, aminoácidos, Sangre de Dragón; todos ellos están contenidos en el biológico 1 Antiedad, en el biológico 3 Reafirmante y en el biológico 5 Multivitamínico.

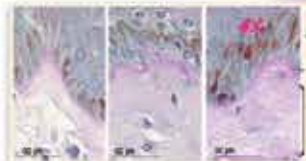
Y como una primicia, Natural Secret Xpatl presenta una nueva fórmula biotecnológica, con activos europeos: nuevos polihidroxiácidos (PHA), desarrollados para realizar una exfoliación sutil, que induzca la regeneración celular y propicie la penetración de activos hidratantes y nutritivos. Esta nueva línea tiene el objetivo de lograr un cambio verdadero:



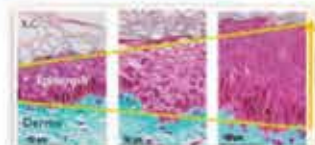
LO NUEVO
EN ESTÉTICA Y SPA

22

Diamante Vacuna Anti-age



Cultivo no tratado Cultivo con retinol Cultivo con Asteroides



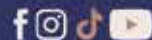
Cultivo no tratado Cultivo con retinol Cultivo con Asteroides

Alma Peregrina Diamante lucha contra las causas y síntomas del envejecimiento, previniendo y contrarrestando los daños en cada estación, consiguiendo una piel radiante y más luminosa. Estimula la síntesis de colágeno tipo III, IV y V, Glicosoaminoglicanos, péptidos, aminoácidos, saponinas y minerales. Previene y contrarresta el envejecimiento fisiológico.

JORNADA LAS CUATRO ESTACIONES 2024

Conoce la nueva técnica de Micropuntura brasileña facial y corporal. Te esperamos el 17 de abril en el hotel Marriott, Av. Revolución #333, CDMX. Horario 8:30 am

Para más información y adquirir tu acceso contáctanos a los siguientes números: 55 53 43 35 14 o contáctanos vía WhatsApp: 55 3204 1821 / 55 1911 1281 / 55 1911 1281 / 56 1178 6438



www.naturalsecretxpati.mx



Nutrición Intensa con Extracto de Cereza y Sakura del Invierno

LO NUEVO
EN ESTÉTICA + SPA

24

Patrocinado
por:



Cosmiatra María
Fernanda Núñez

Directora Técnica
de Sakura Cosmetics

Un producto nutritivo es aquel que «alimenta» las células de nuestra piel, manteniéndola suave, tonificada, con elasticidad y con el brillo característico de una piel sana. Un medio para nutrirla es con el uso de los productos de la creciente tendencia de la cosmética natural, pues busca aportarle beneficios entendiendo sus necesidades vitales. Esto ha llevado a las grandes empresas a desarrollar formulaciones sustentables y, al mismo tiempo, eficientes. Por ejemplo, se han comenzado a explorar extractos naturales que

ofrecen magníficos beneficios, demostrando que son la mejor opción para el cuidado personal, sin los desfavorables efectos secundarios.

Nuestra piel está expuesta a las constantes agresiones del medio ambiente, por lo que utilizar productos con activos de alta calidad proporciona los recursos necesarios para contrarrestar los posibles daños.

Uno de los frutos más completos es la cereza (*Prunus avium*): como activo en formulaciones, beneficia a la mayoría de los tipos de piel; aunque, de manera particular,

es bueno para las personas con piel seca, pues las cerezas son naturalmente hidratantes; el extracto de cereza es antioxidante, desintoxicante, humectante, unifica el tono y contiene vitaminas A, C y B17; asimismo, mantiene la función de barrera y propicia la homeostasis dérmica. Y, por si fuera poco, reduce el enrojecimiento en pieles sensibles, sellando la humedad y revirtiendo la inflamación; y las que son propensas al acné, se beneficiarán por la capacidad que tiene de combatir los radicales libres y por sus propiedades antimicrobianas.

Otro activo que está en



tendencia, sobre todo en la llamada Korean Beauty o cosmética coreana, es la flor de cerezo o *sakura* (*Prunus avium flower extract*). En Japón hay una gran variedad de flores de cerezo, y las más

conocidas son las que florecen en primavera; sin embargo, también existe la sakura del invierno, que florece durante la estación: supera los fríos extremos y pasa a ser la protagonista pues, cuando la

LO NUEVO
EN ESTÉTICA + SPA

25



mayoría de los árboles han perdido casi la totalidad de sus hojas, ella solo florece.

Ahora, con toda esta información, ¿qué creen que hará con la piel? Pues lo mismo, solo destacando el que sea altamente hidratante y un gran antioxidante de origen natural.

Sus compuestos bioactivos se utilizan, con gran éxito, en diversas aplicaciones del cuidado de la piel, para neutralizar el estrés oxidativo: los antioxidantes combaten los radicales libres y, por lo tanto, los signos de envejecimiento prematuro; los polifenoles, como el ácido

cafeico, son los responsables de la actividad antioxidante de la flor de cerezo, que, por sus propiedades calmantes, repara la barrera natural de la piel y promueve una piel suave, flexible y de aspecto juvenil. Su capacidad cicatrizante da calma a la piel sensible, y combate el acné y



otro tipo de imperfecciones, además de promover la regeneración de los tejidos.

Entre otros beneficios, estudios recientes han demostrado su eficacia como antiinflamatoria; los estudios *in vitro* encontraron que el extracto de flor de cerezo inhibe la producción de óxido nítrico de los macrófagos tisulares, y en ensayos *in vivo*, fue capaz de disminuir el eritema visual de la piel irritada, lo que lo hace un excelente activo a incluir en formulaciones para minimizar el enrojecimiento.

La línea Nutri Blossom de Sakura Cosmetics®, posee



todas estas propiedades, pues contiene extracto de cerezo y de sakura del invierno, en conjunto con otros activos, como el ácido hialurónico, aloe vera, alantoína, ginseng, sábila,

rosa mosqueta, manzanilla, caléndula, lipocafeína, y muchos más. La línea favorece a todo tipo de piel, ya sea para su uso en cabina o como apoyo en casa. ☺

LO NUEVO
EN ESTÉTICA + SPA

27

L Lleva tu limpieza facial al siguiente nivel

Disfruta tu rutina diaria sin preocupaciones; el **shampoo facial** no altera el pH natural de tu piel, mientras que su fórmula **enriquecida con vitamina E** proporciona una emolencia y suavidad incomparables.


Con aroma a **verbena** o **lavanda**, escoge tu favorito.



 LumineSkin_

 Lacremadeluchita

 lacremadeluchitamx

 33 1223 1269

¿Cómo influyen los Colores en tu Spa?

LO NUEVO
EN ESTÉTICA + SPA

28



Jelena Ilic

Licenciada en fisioterapia,
consultora experta en
negocios de spa, *couch* y
maestra de mindfulness
y reiki

Los colores son una poderosa herramienta en el diseño de espacios, especialmente en entornos como spas y cabinas de tratamiento facial, donde la atmósfera es clave para la experiencia del paciente. Al elegir los colores para un spa o cabina de lujo, es crucial considerar el efecto deseado en los pacientes y cómo se alinean con la marca y el entorno que se busca crear. Una combinación adecuada de colores puede mejorar la satisfacción del cliente, promover el bienestar y realzar la sensación de exclusividad que quiere transmitir la marca cosmética de alta gama.

Ambiente relajante: Los tonos suaves como el azul claro o el verde, inducen a la relajación y calma, creando un ambiente tranquilo y sereno en tu spa. Por otro lado, tonos oscuros, de azul, inspiran enfoque, disciplina y seriedad, dando un efecto frío, contrario a un ambiente de paz.

Sensación de lujo: Colores como el blanco o el gris plateado pueden transmitir elegancia y sofisticación, realzando la sensación de lujo en tu spa y atrayendo a usuarios que buscan una experiencia exclusiva.

Estimulación energética: tonos cálidos, como el naranja



o el amarillo, agregan energía y vitalidad al espacio; ideales para despertar los sentidos y estimular la conversación en áreas, como la recepción o las zonas de socialización.

Conexión con la naturaleza: incorporar colores terrosos, como el verde oscuro o el marrón, evocará la sensación de estar en contacto con la naturaleza, lo que puede resultar reconfortante y revitalizante.

Bienestar emocional: colores suaves, como la lavanda o el rosa, promueven el bienestar emocional y físico de los pacientes, haciendo que se sientan mimados y cuidados durante su experiencia en el spa.

Profundicemos el tema con ejemplos específicos, como colores blancos o grises

en áreas grandes: existe el riesgo de que el espacio se sienta impersonal o aburrido debido a la falta de contraste y diversidad visual; esto puede llevar también a una percepción de vacío o falta de calidez en el ambiente, afectando negativamente la sensación de comodidad. Para evitar que esto ocurra es importante integrar elementos que rompan la monotonía del color y añadan interés visual al espacio.

- Introducir diferentes texturas en textiles, como alfombras, cojines o cortinas, dará profundidad y calidez al ambiente.
- Utilizar elementos de color, como muebles o accesorios de colores vibrantes o cálidos, creará puntos focales y vitalidad al espacio.

- Colocar obras de arte, fotografías o elementos decorativos en las paredes, aporta personalidad y estilo al ambiente, rompiendo la uniformidad del color.

- Jugar con la iluminación ambiental y focalizada crea diferentes atmósferas y resalta características específicas del espacio, agregando dimensión y elegancia. Incorporar plantas u otros elementos naturales, suaviza la sensación de frialdad que pueden transmitir los colores blancos o grises.

Un color con el que hay que tener sumo cuidado es el rojo. Este es muy poderoso y puede evocar una amplia gama de emociones y sensaciones. Se asocia con la pasión, la energía y el amor, pero también con el estado de alerta y atención, debido a su relación con el peligro y el fuego. En entornos, como la venta o la competencia, el rojo puede ser efectivo

para estimular la ambición y la confianza en uno mismo. Sin embargo, en áreas donde se busca relajación y tranquilidad, como un spa o una sala de meditación, el rojo no es la mejor opción, ya que tiende a ser estimulante en lugar de relajante.

En conclusión, es muy importante investigar y comprender cuidadosamente el contexto y efecto de los colores, porque su elección, para un spa o cabina, sin duda tendrá un impacto significativo en la experiencia de los usuarios: cada color, y su combinación, evoca diferentes emociones y sensaciones, y mezclándolos con una variedad de texturas o elementos decorativos, transformarán un espacio monocromático en uno más dinámico, acogedor y elegante. Considerar el efecto deseado en los pacientes, definitivamente mejorará su experiencia y la adquisición de salud y bienestar. ☺



DE TU INTERÉS



**COSMÉTICA
INCLUSIVA: TODO
TIPO DE PIEL**



Hablando de inclusión, en Miguett, aunque nos enfocamos en crear productos para grupos específicos y con diferentes necesidades, nuestras formulaciones están creadas para todas las personas y sus requerimientos.

AGUA MICELAR

Actúa como un imán; encapsula moléculas para remover la suciedad, grasa y maquillaje del rostro, dejando la piel libre de impurezas, sin resecarla.

SHAMPOO CHAMPÁN

La limpieza del rostro es indispensable para mantener una piel saludable; deja la piel limpia y fresca; no la reseca; ideal para todo tipo de piel.

SÉRUM E2-XI Q10

Da un respiro a la piel, mejorando la oxigenación celular; aporta un *shot* de energía y protege de los radicales, dejándola radiante y luminosa.

HIDRA ENERGY BOOST

Células Madre + Ácido Hialurónico + Coenzima Q10
La piel del contorno de ojos es cinco veces más fina que la del rostro; es por ello que se debe tener un cuidado especial en esta área. Hidra Energy Boost previene y disminuye las líneas de expresión, hidrata la piel a profundidad y es un excelente antioxidante.

CREMA SENSITIVE

Evita la sequedad y tirantez de la piel; hidrata, nutre y revitaliza, sin dejar una sensación grasosa; recomendada también para pieles masculinas, que no les agrada sentir esa sensación untuosa. Ideal para pieles sensibles, con exposición solar o que se encuentran en lugares muy calientes, y para quienes practican la natación.



www.miguettmexico.com

LO NUEVO
EN ESTÉTICA + SPA

31



LÍNEA BÁSICOS FACIALES

El secreto para una piel joven es la prevención; el mejor tratamiento de belleza, inicia con la limpieza: Jabón facial hidratante, crema desmaquillante de ojos, crema limpiadora facial para piel normal, crema limpiadora facial humectante, loción facial humectante, loción facial tonificante, mascarilla facial exfoliante integral *peeling*, mascarilla terrosa limpiadora facial, crema facial humectante FPS-8, crema facial hidratante de aguacate, crema emoliente a la naranja facial y corporal, crema para manos con AHA FPS10.

TRATAMIENTO DE ÁCIDO HIALURÓNICO

A través de la oclusión que genera la mascarilla, hecha de fibras de colágeno y ácido hialurónico, se estimula la circulación sanguínea y se transfiere a la piel colágeno soluble, en forma de aminoácidos libres, mejorando y manteniendo la hidratación de la piel. 5 mascarillas (velos) + 5 ampolletas de colágeno + 10 ampolletas Biohyaluronic.

TRATAMIENTO COLÁGENO

Estimula la circulación sanguínea y transfiere a la piel colágeno soluble, colágeno hidrolizado y minerales. La humedad de la piel permanece por un período mucho mayor de tiempo, en comparación con los tratamientos tradicionales. 5 mascarillas (velos) + 5 ampolletas de colágeno + 10 ampolletas suero marino.

TRATAMIENTO GINKGO BILOBA

Retarda el envejecimiento de la piel, mantiene la humedad cutánea, protege contra la polución del medio ambiente y neutraliza la acción de los radicales libres. 5 mascarillas (velos) + 5 ampolletas de colágeno + 10 ampolletas de ginseng.

LÍNEA REESTRUCTURANTE BIOGLICOL

Excelente combinación de alfa-hidroxiácidos y geles reestructurantes con activos de última generación: Regular, acción prolongada, loción facial equilibrante, gel reestructurante piel sensible, gel reestructurante piel madura, gel reestructurante piel grasa, gel reestructurante piel manchada, todo Bioglicol.

www.biobel.mx



Los Secretos de la Naturaleza
para la salud de tu Piel.

El cuidado de la piel no tiene género

SHAMPOO AZTLÁN

Gracias a la acción de sus microesferas proporciona una limpieza profunda, generando una exfoliación mecánica y un efecto drenante y calmante; por su contenido de vino tinto de California, nopal y cola de caballo, es ideal para todo biotipo cutáneo. Puede usarse corporal y facialmente; deja un aroma exquisito y una gran suavidad en la piel.

ACEITE PARA OJOS Y LABIOS YUNUEN

Disminuye las arrugas, desinflama las bolsas palpebrales, aclara las ojeras, mejora la microcirculación. Posee una textura sedosa debido a su fórmula de 7 aceites de oro de la juventud, como el aceite de coco, que desinflama y descongiona; el aceite de argán, que tiene una gran riqueza en ácidos grasos, como los omega 6 y 9. Ilumina la mirada y resalta los labios.

SÉRUM ITZURI

Altamente reafirmante; ideal para todo biotipo cutáneo, desde una piel joven hasta una piel madura. Da un efecto lifting inmediato y duradero; refuerza las paredes vasculares, mejorando la elasticidad de la piel y proporcionándole una hermosa textura. Formulado con agua termal, ginkgo biloba y sábila.

PANTALLA SOLAR UETZCAYOTL

Excelente pantalla para todo biotipo cutáneo, con una textura refrescante, que brinda a la piel ese cuidado maravilloso que necesita; por su fórmula, hecha de una amalgama de filtros UVA+UV protege contra las radiaciones, preservando la jovialidad y previniendo un envejecimiento prematuro. Formulada a base de vitamina E y extracto de tomate.



www.naturalsecretxpatl.mx

LO NUEVO
EN ESTÉTICA + SPA

32



Cosmética inclusiva: para todo tipo de piel

1. Realizar limpieza con UNIVERSAL FACIAL CLEANSER.
2. Tonificar con UNIVERSAL SKIN FRESHENER.
3. Aplicar 2 ml de NATURAL RADIANCE BOOSTER SOL.
4. Aplicar 2.5 ml de UNIVERSAL PEEL para cutis maduro, retirar y neutralizar tres veces.
5. Tonificar con UNIVERSAL SKIN FRESHENER.
6. Penetrar con electroporación 2 ml de la DECADOSIS REESTRUCTURANTE UNIVERSAL.
7. Aplicar aceite Ondina o aceite de rosas de NATURAL RADIANCE y encima mascarilla PORCELINE SUPRA MASK.
8. Retirar y tonificar con UNIVERSAL SKIN FRESHENER.
9. Finalizar aplicando fluido UNIVERSAL MOISTURIZING y SÉRUM UNIVERSAL antiarrugas en contorno de ojos y protector solar universal de la LÍNEA GLAMOURAGE.

www.marant.com.mx

BLOQUEADOR SOLAR FPS 40 CON COLOR USO DIARIO

Elimina el aspecto blanquecino que produce el bióxido de titanio sobre la piel. Se obtiene un color natural sin disminuir su acción protectora y sin necesidad de aplicar maquillaje.

BLOQUEADOR SOLAR FPS 40 USO DIARIO

Contiene una mezcla de filtros; al ser de origen inorgánico micronizado, actúa como pantalla solar que refleja y absorbe las ondas de UV en la piel, protegiéndola, tanto del espectro visible, como de los rayos UVA y UVB.

BLOQUEADOR SOLAR FPS 40 REPELENTE AL AGUA

Combina los filtros solares de reconocida eficacia; con una pantalla solar en un producto repelente al agua que, además de proteger, contiene ingredientes que proporcionan emoliencia y suavidad.



PROTECTOR SOLAR PIEL GRASA FPS 40+

De textura ligera, que no deja sensación grasosa, e ingredientes que cuidan este biotipo de piel; la combinación de filtros solares de alto espectro, que la protegen de la radiación solar.

PROTECTOR SOLAR TODO TIPO DE PIEL FPS 40+

Mezcla de dos filtros, que actúa como pantalla solar, reflejando las ondas de UV que inciden en la piel, incluyendo las del del espectro visible, UVA y UVB, y dando como resultado una protección completa.



www.eudermic.com

LO NUEVO
EN ESTÉTICA + SPA

33



LO NUEVO
EN ESTÉTICA + SPA

34

SKIN ONE

Es una línea facial inclusiva, que cubre las principales necesidades y cuidados que todas las pieles requieren, sin distinción de género, tipo de piel o color; sus ingredientes activos principales, de células madre vegetales, y prebióticos, aportan:

- Mejor hidratación y elasticidad.
- Reforzamiento de la barrera cutánea.
- Mayor luminosidad y lozanía.
- Protección a la piel ante los principales agentes ambientales dañinos.

Ideal para usarse como tratamiento preventivo y básico en cabina; la línea está integrada por:

- Dermolimpador Skin One 150 g
- Loción Skin One 150 ml
- Sérum Skin One 35 g

VOLULIPS

Bálsamo labial con efecto *lip volumizer*; por sus ingredientes, estimula la síntesis del ácido hialurónico, que, como sabemos, incrementa la retención de agua, brindando hidratación, suavidad y volumen a los labios.

Sin duda, un producto creado para todos, sin distinción.

Con certificación PETA, libre de crueldad animal.

«Cuidarte es Amarte»

www.therapyandessence.com

LÍNEA NUTRI BLOSSOM

Esta línea facial de Sakura Cosméticos es hipoalergénica y apta para todo biotipo cutáneo. Entre sus diversos beneficios destacan la hidratación y el suavizar la piel, además de unificar su tono. Es ideal para uso en cabina y como apoyo en casa.

ESPUMA DERMOLIMPIADORA FACIAL

Suave espuma que limpia a profundidad sin reseca la piel, al tiempo que elimina el exceso de sebo. Entre sus activos principales se encuentran: el extracto de cereza, ácido hialurónico y aloe vera.

TÓNICO FACIAL

Refresca y tonifica la piel, mientras equilibra el pH y aporta efectos antioxidantes. Puede ser utilizado en protocolos de hidrodermoabrasión, formando una solución: diluyendo 7 ml de tónico en 93 ml de agua. Contiene extracto de cereza, ácido hialurónico y aloe vera.

CREMA FACIAL

De consistencia ligera, con propiedades humectantes, nutritivas y suavizantes; contiene extracto de cereza, ácido hialurónico, aloe vera y rosa mosqueta.

GEL CONTORNO DE OJOS

Gel de consistencia suave. Gracias a sus activos, como el extracto de cereza, ácido hialurónico, lipocafeína, manzanilla, caléndula y hamamelis, desinflama, tonifica y unifica el tono de la piel.

PROTECTOR SOLAR

Fórmula cremosa con extracto de flor de cerezo y vainilla; hidratante y antioxidante, con un factor de protección solar de 45.



Vida Profesional

MARANT Celebra su 40 Aniversario con una Gira por el País

El pasado 25 de octubre del 2023, nuestra directora general, la Sra. María Antonieta González Noyola, dio inicio a una gira por las principales ciudades de nuestro país, con motivo de la celebración de los 40 años de MARANT, primera marca de productos para el cuidado de la piel latina en México.

En este recorrido se presentó la nueva línea Renovage, conformada por una serie de productos formulados con principios activos de la más alta calidad — actualmente dentro del mercado de la cosmética—, como los son, los ácidos alfa-lipoico, maslínico, succínico, pirúvico y ferúlico, los polinucleótidos, el DMAE y el *Khaya senegalensis*; la línea reformulada Silver Power & Charcoal Energy, a base de carbón activado, plata coloidal, gluconolactona y, también, los ácidos succínico y pirúvico.



Así mismo, se dieron a conocer las nuevas tendencias en aparatología estética, como el nuevo equipo Bio Facial 2023, que combina energía térmica de radiofrecuencia, junto a vibraciones electromagnéticas focalizadas de alta intensidad: estimulan las fibras musculares del rostro, reafirman la piel y desvanecen las arrugas; la *Laser Cap*, que estimula la regeneración de cabello para personas con problemas de alopecia, a través de diodos láser,



y otros equipos de cuidado facial de uso domiciliario, como el Facial Fitness 2023, la Leds Mask y el Facial Brush.

El inicio de esta gira fue el año pasado en la ciudad de Guadalajara, luego en Ciudad Obregón, Ciudad Juárez, Monterrey, Colima, Mérida, Ciudad de México, Los Mochis, Hermosillo, Saltillo, Querétaro..., y continúa en este 2024, ¡el 8 de mayo en Cancún!

Muchas gracias a todas y a todos nuestros clientes que nos acompañaron, y que les gusta estar a la vanguardia en la cosmética internacional.



LO NUEVO
EN ESTÉTICA + SPA

35

NATURAL SECRET XPATL: Saluk 24-7- 5R

Porque la belleza es infinita, en esta ocasión estamos llevando a cabo los lanzamientos de una nueva línea orgánica corpofacial, de resultados inmediatos desde la primera sesión: gracias a Saluk 24-7, los especialistas en el cuidado de la piel tienen más amplio el abanico de tratamientos; tal situación ha dado como resultado que nuestras presentaciones —en las diferentes ciudades en donde tenemos presencia— sean llenos totales; esto nos provoca que el corazón se llene de amor y pasión por nuestra adorada profesión, siendo tú nuestra mayor motivación de constante crecimiento, así como el de continuar llevando lo más *top* de la cosmética orgánica a tu cabina.

Con NATURAL SECRET XPATL tienes la posibilidad de tratar al ser físico, mental y emocional, y cumplir con las 5R para lucir como tanto deseas; estos resultados se logran gracias a nuestros activos de nueva generación y de la más alta calidad,

como es el Sarcoslime Re-shape, activo que trabaja directamente con las adipoquinas —hormonas que influyen, de manera importante, las alteraciones y funciones del tejido adiposo—, así como el Adiposlim + L-carnitina; la maravilla de estos activos es que hacen sinergia con la extraordinaria técnica de drenaje de marcación abdominal brasileño.

Para conocer y aprender más sobre nuestra nueva línea, y para próximas fechas, síguenos en nuestras redes sociales o escríbenos directamente a nuestros WhatsApp, para una atención personalizada por parte de nuestras asesoras profesionales.

¡Contáctanos!

Tel. oficina: 55 53 95 30 12 o

55 53 43 35 14

WhatsApp: Lizbeth Reyes / 55 1911

1281, Anthuan Rodríguez / 56 3573

4110, Brenda Angélica Anchondo

/ 55 3204 1821 y Daniela Michell

Ramírez / 56 1178 6438

www.naturalsecretxpatl.mx



LO NUEVO
EN ESTÉTICA Y SPA

36

Lanzamiento de Cosmética a Profundidad

En Laboratorios BIOBEL, participamos en la Expo CODESTETICA, edición 47, en la Ciudad de México, presentando el showroom: «En cuatro dimensiones: El protocolo con ácido hialurónico que renueva la piel»; todo un éxito entre las asistentes y clientas; una muy buena aceptación e interés de la cosmética integral —a través

de todas las capas de la piel— por parte de cosmetólogas, doctores y doctoras, terapeutas, cosmiatras, escuelas, administradores y dueños de Spa... Siempre pensamos en ofrecerles productos de calidad, un excelente servicio y soluciones para su negocio de cosmética profesional. Seguimos trabajando para apasionarte por BIOBEL.

contacto@biobel.com.mx

WhatsApp: 55 5359 0039



MIGUETT en Constante Capacitación

Un día lleno de conocimiento y amistad se vivió en nuestro primer *workshop* del año, el día 14 de febrero, y en donde se dieron cita más de cien profesionales de la cosmética; ahí, tuvieron la oportunidad de conocer nuestro tratamiento Sensitive Skin, con los productos ideales para estos tipos de piel, y comprobar los magníficos resultados que se obtienen con tan solo una sesión, además de contar con la posibilidad de aplicarse el producto.

¡Sé parte de nuestra experiencia y acompáñanos en nuestro siguiente *workshop*!, el día 17 de abril, en el hotel Bel-Air, a las 9:30 a. m. Dakota # 95 CDMX ¡Reserva tu lugar!

Gracias cosmetólogas de las ciudades de Monterrey, Culiacán, Los Mochis, Mazatlán, Querétaro, Irapuato, Aguascalientes, Tepic, Guadalajara, Morelia, Puebla, Villahermosa, Chihuahua, Cd. Juárez, Torreón, Saltillo, Tijuana, Mexicali.

Agradecemos tu confianza y fidelidad a nuestros lanzamientos de la nueva línea 2024 Biohacked & Adaptógenos, nos sentimos muy halagados por el *sold out* en todas nuestras plazas; no olvides seguir nuestras redes sociales para ver qué ciudades visitaremos en el mes; ¡nos encantará contar con tu asistencia!



LO NUEVO
EN ESTÉTICA + SPA

37



¡THERAPY & ESSENCE, un Éxito en Expo CODESTETICA CDMX 2024!

Como cada año, THERAPY & ESSENCE Laboratorios estuvo presente, con gran éxito, en Expo CODESTETICA CDMX 2024; ahí, las y los visitantes pudieron aprovechar el descuento exclusivo del 20 % en todos sus productos, así como el poder participar en las dinámicas y recibir muestras especiales.

La esperada conferencia: Mixología de principios activos veganos para potenciar la actividad celular de tu piel, impartida por la directora técnica, la Lic. Marcela Fernández, contó con una ocupación absoluta y plena, respuesta al amplio interés de las asistentes. Así, conocieron los principios de cómo realizar la mixología de activos, para personalizar sus protocolos faciales y ofrecer resultados superiores, utilizando, por cierto, el nuevo kit de ampollas faciales de la firma.

Para conocer más sobre sus próximos



eventos, visita sus redes sociales.

Facebook: Therapy & Essence Laboratorios Oficial

YouTube e Instagram: Therapy and Essence Laboratorios

Contacto:
Therapy & Essence Laboratorios CDMX
Tel.: (55) 2630 2930 y 47560282
ventas@therapyandessence.com



LO NUEVO
EN ESTÉTICA + SPA

38

Feliz Cumpleaños

ABRIL

1 abril- Dalia López Hernández
Netzach Cosméticos

3 abril- Lic. Rocío Sierra
Comercializadora Peregrina



9 abril - Lic. Leonardo Chavolla
Vescica



11 abril – Aimée Pérez
Biobel CDMX

12 abril- Profa. Julia De Alba Velasco
Centro De Estudios Jave

14 abril – Olga Fuentes
Biobel

15 abril - Aida Cejudo
Soragaci

27 abril - Dra. Gabriela P. Maqueo
Biobel CDMX



CALENDARIO DE EVENTOS

ABRIL



MANEJO DE LÍNEA MÓDULO I BÁSICOS FACIALES Y PIEL SENSIBLE.

8 de Abril de 11:00 am a 12:30 pm
(Hora CDMX) Vía Zoom

Regístrate en:
<https://biobel.mx/manejos2024>

FACEBOOK LIVE

9 de Abril, 11:00 am (Hora CDMX)

MANEJO DE LÍNEA MÓDULO II PIEL GRASA Y ACNEICA.

15 de Abril de 11:00 am a 12:30 pm
(Hora CDMX) Vía Zoom

Regístrate en:
<https://biobel.mx/manejos2024>

LANZAMIENTO DU

15 de Abril de 9:00 am a 2:00 pm
Lugar por confirmar

FACEBOOK LIVE

16 de Abril, 11:00 am (Hora CDMX)

LANZAMIENTO DU

16 de Abril de 9:00 am a 2:00 pm
Lugar por confirmar

LANZAMIENTO DU

17 de Abril de 9:00 am a 2:00 pm
Lugar por confirmar

LANZAMIENTO DU

18 de Abril de 9:00 am a 2:00 pm
Lugar por confirmar

MANEJO DE LÍNEA MÓDULO III PIEL MADURA DESHIDRATADA O ÁTONA Y PIEL MADURA MAGIC 40.

22 de Abril de 11:00 am a 12:30 pm
(Hora CDMX) Vía Zoom

Regístrate en:
<https://biobel.mx/manejos2024>

LANZAMIENTO DU

22 de Abril de 9:00 am a 2:00 pm
Lugar por confirmar

FACEBOOK LIVE

23 de Abril, 11:00 am (Hora CDMX)

LANZAMIENTO DU

23 de Abril de 9:00 am a 2:00 pm
Lugar por confirmar

LANZAMIENTO DU

24 de Abril de 9:00 am a 2:00 pm
Lugar por confirmar

LANZAMIENTO DU

25 de Abril de 9:00 am a 2:00 pm
Lugar por confirmar

MANEJO DE LÍNEA MÓDULO IV PIEL MADURA DESVITALIZADA Y ENVEJECIDA.

29 de Abril de 11:00 am a 12:30 pm
(Hora CDMX) Vía Zoom

Regístrate en:
<https://biobel.mx/manejos2024>

FACEBOOK LIVE

30 de Abril, 11:00 am (Hora CDMX)

contacto@biobel.com.mx
WhatsApp: 55 7432 5081



INSTITUTO MADELEINE MEYER CURSO INTENSIVO DE COSMETOLOGÍA

Inicio 1 de Abril, duración 4 meses.

Informes:
Teléfonos: 33-3615-9135, 33-3615-5751
WhatsApp: 33-1191-7498
www.imm-guadalajara.com

LO NUEVO
EN ESTÉTICA + SPA

39



COSMIATRÍA ANATOMÍA MÓDULO 4, PRIMERA PARTE (TEORÍA) ONLINE

11 de Abril

Para mayor información:
Tel. 33 3124 0058/59/60
Correo: info@marant.com.mx
www.marantcosmetica.com

COSMIATRÍA ANTIENVEJECIMIENTO MÓDULO 10 (TEORÍA) ONLINE

13 de Abril

Para mayor información:
Tel. 33 3124 0058/59/60
Correo: info@marant.com.mx
www.marantcosmetica.com

EXPO CODESTETICA GUADALAJARA

13 y 14 de Abril

Para mayor información:
Tel. 33 3124 0058/59/60
Correo: info@marant.com.mx
www.marantcosmetica.com

MASAJES APLICADOS A LA ESTÉTICA SUPERIOR MÓDULO 4 (TEORÍA) ONLINE
16 de Abril

Para mayor información:
Tel. 33 3124 0058/59/60
Correo: info@marant.com.mx
www.marantcosmetica.com

EXFOLIACIONES CUTÁNEAS EN LOS DIFERENTES CUTIS ÉTNICOS MÓDULO 4 (TEORÍA) ONLINE
20 de Abril

Para mayor información:
Tel. 33 3124 0058/59/60
Correo: info@marant.com.mx
www.marantcosmetica.com

COSMIATRÍA ANATOMÍA MÓDULO 4, SEGUNDA PARTE (TEORÍA) ONLINE
24 de Abril

Para mayor información:
Tel. 33 3124 0058/59/60
Correo: info@marant.com.mx
www.marantcosmetica.com

DIPLOMADO MAGISTRAL MARANT SALTILLO
26 de Abril
Saltillo, Coahuila

Tel. 844 141 2859
Correo: ideccsaltillo@gmail.com

FESTIVAL DE PRIMAVERA MARANT SALTILLO
27 de Abril
Saltillo, Coahuila

Tel. 844 141 2859
Correo: ideccsaltillo@gmail.com

COSMIATRÍA QUÍMICA MÓDULO 9 (TEORÍA) ONLINE
27 de Abril

Para mayor información:
Tel. 33 3124 0058/59/60
Correo: info@marant.com.mx
www.marantcosmetica.com



FACIAL: OXIGENOTERAPIA
17 de Abril, CDMX

FACIAL Y CORPORAL: ROMPE EL CICLO DEL ACNÉ
9 de Abril, Querétaro, Qro.
9 de Abril, Veracruz, Ver.
10 de Abril, Irapuato, Gto.

11 de Abril, Aguascalientes, Ags.
23 de Abril, Mazatlán Sin.
24 de Abril, Culiacán, Sin.
26 de Abril, Los Mochis, Sin.

Informes: 55 4608 3058 / 55 4843 5786
www.miguettmexico.com



Los Secretos de la Naturaleza para la salud de tu Piel.

LANZAMIENTO DE LÍNEA SALUK 24-7
5 de Abril, León, Gto.

8 y 9 de Abril, Chihuahua, Chih.
8 de Abril, Texmelucan, Edoméc.
9 de Abril, Puebla, Pue.
11 de Abril, Irapuato, Gto.
12 de Abril, León, Gto.

EXPO CODESTETICA

13 y 14 de Abril, Guadalajara, Jal.

JORNADA NATURAL SECRET XPATL LAS 4 ESTACIONES: "PRIMAVERA"

17 de Abril, CDMX
24 de Abril, Veracruz, Ver.
26 y 27 de Abril, Zamora, Mich.

FACEBOOK LIVE: TRATAMIENTOS
5, 12, 19 y 26 de Abril, 11:00 am (hora CDMX)

Informes: 55 5395 3012 y 55 5343 3514
www.naturalsecretxpatl.mx



TALLER: "KIT DE AMPOLLETAS FACIALES", APRENDE MIXOLOGÍA Y LLEVA TUS PROTOCOLOS AL SIGUIENTE NIVEL.

Consulta fechas, horarios y demás detalles en redes sociales:

Facebook:
[@Therapyandessencelaboratoriosoficial](https://www.facebook.com/Therapyandessencelaboratoriosoficial)
Instagram:
[@therapyandessencelaboratorios](https://www.instagram.com/therapyandessencelaboratorios)

MAYO



MANEJO DE LÍNEA MÓDULO V CONTORNO DE OJOS, LÍNEA REESTRUCTURANTE BIOGLICOL Y BIOBEL HOMME.

6 de Mayo de 11:00 am a 12:30 pm (Hora CDMX) Vía Zoom

Regístrate en:
<https://biobel.mx/manejos2024>

FACEBOOK LIVE

7 de Mayo, 11:00 am (Hora CDMX)

MANEJO DE LÍNEA MÓDULO VI BÁSICOS CORPORALES, ANTICELULITIS, ANTIESTRÍAS, REDUCTIVOS Y REAFIRMANTES.

13 de Mayo de 11:00 am a 12:30 pm (Hora CDMX) Vía Zoom

Regístrate en:
<https://biobel.mx/manejos2024>

FACEBOOK LIVE

14 de Mayo, 11:00 am (Hora CDMX)

MANEJO DE LÍNEA MÓDULO VII DEPILATORIO, SOLAR, BIOSPA Y BIOSPA SENSORIAL.

20 de Mayo de 11:00 am a 12:30 pm (Hora CDMX) Vía Zoom

Regístrate en:
<https://biobel.mx/manejos2024>

FACEBOOK LIVE

21 de Mayo, 11:00 am (Hora CDMX)

MANEJO DE LÍNEA MÓDULO VIII FACIAL DU

27 de Mayo de 11:00 am a 12:30 pm (Hora CDMX) Vía Zoom

Regístrate en:
<https://biobel.mx/manejos2024>

FACEBOOK LIVE

28 de Mayo, 11:00 am (Hora CDMX)

contacto@biobel.com.mx
Whatsapp: 55 7432 5081

LO NUEVO
EN ESTÉTICA + SPA

40



CURSO SEMIINTENSIVO DE COSMETOLOGÍA

Inicio 3 de Mayo, duración 6 meses.

CURSO REGULAR DE COSMETOLOGÍA

Inicio 3 y 7 de Mayo, duración 12 meses.

CURSO: ÉXITO EN UNA CABINA DE COSMETOLOGÍA

Inicio 2 de Mayo, duración 3 meses.

CURSO: ANATOMÍA Y PRODUCTOS COSMÉTICOS

Inicio 2 de Mayo, duración 3 meses.

CURSO: TRATAMIENTOS COSMÉTICOS DE VANGUARDIA

Inicio 4 de Mayo, duración 3 meses.

CURSO: TÉCNICAS HIDROTERMALES Y MASAJES

Inicio 07 de Mayo, duración 3 meses.

Teléfonos: 33-3615-9135, 33-3615-5751
WhatsApp: 33-1191-7498
www.imm-guadalajara.com



COSMIATRÍA ANTIENVEJECIMIENTO MÓDULO 11 (TEORÍA) ONLINE

4 de Mayo

Para mayor información:
Tel. 33 3124 0058/59/60
Correo: info@marant.com.mx
www.marantcosmetica.com

40 ANIVERSARIO Y FESTIVAL DE PRIMAVERA MARANT CANCÚN

8 de Mayo
Cancún, Quintana Roo

Para mayor información:
Tel. 998 892 1600
Correo: marantcancun@gmail.com

FESTIVAL DE PRIMAVERA MARANT GUADALAJARA

13 de Mayo
Guadalajara, Jalisco

Para mayor información:
Tel. 33 2000 7065
Correo: operaciones@ideccgd.com

MASAJES APLICADOS A LA ESTÉTICA SUPERIOR MÓDULO 5 (TEORÍA) ONLINE

14 de Mayo

Para mayor información:
Tel. 33 3124 0058/59/60
Correo: info@marant.com.mx
www.marantcosmetica.com

FESTIVAL DE PRIMAVERA MARANT CD. OBREGÓN

15 de Mayo
Ciudad Obregón, Sonora

Para mayor información:
Tel. 644 148 9970
Correo: ideccsonora@hotmail.com

COSMIATRÍA ANATOMÍA MÓDULO 5, PRIMERA PARTE (TEORÍA) ONLINE

16 de Mayo

Para mayor información:
Tel. 33 3124 0058/59/60
Correo: info@marant.com.mx
www.marantcosmetica.com

FESTIVAL DE PRIMAVERA MARANT HERMOSILLO

17 de Mayo
Hermosillo, Sonora.

Tel. 662 313 0010
Correo: idecc.hermosillo@hotmail.com

EXFOLIACIONES CUTÁNEAS EN LOS DIFERENTES CUTIS ÉTNICOS MÓDULO 5 (TEORÍA) ONLINE

18 de Mayo

Para mayor información:
Tel. 33 3124 0058/59/60
Correo: info@marant.com.mx
www.marantcosmetica.com

FESTIVAL DE PRIMAVERA MARANT JUÁREZ

21 de Mayo
Ciudad Juárez, Chihuahua

Para mayor información:
Tel. 656 611 8802
Correo: idecc.cdjuarez@gmail.com

FESTIVAL DE PRIMAVERA MARANT CDMX

22 de Mayo
CDMX.

Tel. 55 5203 9956
Correo: deccpolanco.marant@gmail.com

COSMIATRÍA QUÍMICA MÓDULO 10 (TEORÍA) ONLINE

25 de Mayo

Para mayor información:
Tel. 33 3124 0058/59/60
Correo: info@marant.com.mx
www.marantcosmetica.com

COSMIATRÍA ANATOMÍA MÓDULO 5, SEGUNDA PARTE (TEORÍA) ONLINE

29 de Mayo

Para mayor información:
Tel. 33 3124 0058/59/60
Correo: info@marant.com.mx
www.marantcosmetica.com

TALLER DE PORCELANIZACIÓN Y FESTIVAL DE PRIMAVERA MARANT COLIMA

30 de Mayo
Colima, Colima

Para mayor información:
Tel. 312 311 5588
Correo: marant_colima@hotmail.com



AFINA EL PORO CON HIDRAFACIAL EN ROSTRO Y ESPALDA

15 de Mayo, CDMX

FACIAL Y CORPORAL: ROMPE EL CICLO DEL ACNÉ

7 de Mayo, Guadalajara, Jal.
8 de Mayo, Morelia, Mich.
14 de Mayo, Villahermosa, Tab.
20 de Mayo, Torreón, Coah.
21 de Mayo, Saltillo, Coah.
22 de Mayo, Monterrey, N.L.
29 de Mayo, Puebla, Pue.

Informes de Mayo:
55 4608 3058 / 55 4843 5786
www.miguettmexico.com

LO NUEVO
EN ESTÉTICA + SPA

41

36 EXP

Cosmetología, Aparatología y SPA

Guadalajara

21 y 22 Septiembre 2024



EXPOGUADALAJARA
• EL RECINTO DE LOS GRANDES EVENTOS •

Apertura de Registro Próximamente

La Cumbre del *Skincare*



ESCUELAS

COSMETOLOGÍA, COSMIATRÍA Y SPA

AGUASCALIENTES

COLEGIO DE COSMETOLOGÍA Y SPA ZAZIL

AGUASCALIENTES
Sierra Azul # 207 Bosques del Prado Sur
Cel: 44 9166 8378

CENTRO DE FORMACIÓN KC

AGUASCALIENTES
Paseo Juan de Tolosa #512 Jardines de la Asunción Karina Castellanos Mascareño
centrodeformaciónkc@gmail.com
Tel: 449 105 2665

INSTITUTO PROFESIONAL DE COSMETOLOGÍA Y SPA

AGUASCALIENTES
Eduardo J Correa #238 Col. Centro
Tel: 449 153 0730

CAMPECHE

IDECC

CD. DEL CARMEN
Calle 33 esquina 48 # 86 Col. Pila
Tel: 999 335 9078

CDMX

ASPIDPRO CONDESA

CUAUHTÉMOC
Av. Benjamín Franklin # 231 Col. Condesa
Tel: 55 5264 3885 / 55 5264 3923

CEDEHC A.C

BENITO JUÁREZ
Av. Cumbres de Maltrata # 376-1 Col. Narvarte
Tel: 55 5696 2620 / 55 5952 6753

ESCUELA DE COSMETOLOGÍA, COSMIATRÍA Y TÉCNICAS DE SPA CORPORAL

MIGUEL HIDALGO
Profa. Assunta Goncalves Fachi Descartes
20 int. 303 Col. Anzures
Tel: 55 2891 5325

ESCUELA MEXICANA DE FISIATRÍA

COYOACÁN
Av. Canal de Miramontes # 1776
Col. Campeste Churubusco
Tel: 55 5336 9698

IDECC POLANCO

MIGUEL HIDALGO
Emerson #150 int. 902-903
Col. Polanco V Sección
Tel: 55 5203 9956

INSTITUTO DE COSMETOLOGÍA Y BELLEZA

MIGUEL HIDALGO
Av. Ingenieros Militares # 30 Col. Periodista
Tel: 55 5250 6082

INSTITUTO DE COSMIATRÍA BIOTECNOLÓGICA

CUAUHTÉMOC
Chiapas # 55 Col. Roma Norte
Tel: 55 5514 9188 / 55 5514 9363

INSTITUTO DE COSMETOLOGÍA MÉXICO

G.A. MADERO
Av. Ticomán esq. Callao # 924 Local 2-H
Plaza Pabellón Ticomán Col. Lindavista
Tel: 56 1368 9171

INSTITUTO TOP STYLIST

BENITO JUÁREZ
Uxmal # 97 Col. Narvarte
Tel: 55 5519 6164

TECNOLÓGICO DE ESTÉTICA Y BELLEZA

CUAUHTÉMOC
Oaxaca # 30 Col. Roma
Tel: 55 5525 6629 / 55 5525 6631

COAHUILA

IDECC

LAGUNA
Hotel Real Inn Torreón,
Blvd. Independencia 3595-oriente,
Residencial el Fresno, 27018 Torreón, Coah.
Tel: 844 869 5095
Cel: 871 598 9979
Correo: ideccideccsaltillo@gmail.com

IDECC

MONCLOVA
Uruguay # 705 Altos 2
esq. Blvd. Madero Col. Guadalupe Inn
Tel: 866 641 6252

IDECC

SALTILLO
Calle Miravalle # 791 Col. Insurgentes
Tel: 844 141 2859
Cel: 844 437 8950

COLIMA

IDECC

COLIMA
Agustín Santa Cruz # 544
Col. Jardines de Vista Hermosa
Tel: 312 311 5588

IDECC

MANZANILLO
Av. Gral. Lázaro Cárdenas #1094
Col. Las Brisas
Tel: 314 138 2692

INSTITUTO BONANT

MANZANILLO
Av. Gaviotas #63, Local 2, barrio 5
Tel: 31 4216 6925

CHIHUAHUA

IDECC

CD. JUÁREZ
Rubén Posada Pompa # 4808
Col. Jardines de San José
Tel: 656 611 8802

IDECC

CHIHUAHUA
Rodrigo M. Quevedo # 1500-A
esq. Gabino Barrera Col. Magisterial
Tel: 614 415 7913

ESTADO DE MÉXICO

ASPIDPRO NORTE

NAUCALPAN DE JUÁREZ
Av. Adolfo López Mateos # 72-A
Jardines de San Mateo
Tel: 55 5562 8605 / 55 5393 6674

CENTRO COSMÉTICO

TOLUCA
Heriberto Enríquez # 904 Local 30
(Plaza San Fermín) Col. Azteca
Tel: 722 212 5608

LO NUEVO
EN ESTÉTICA Y SPA

44

CENTRO THAI ESCUELA PROFESIONAL DE MASAJE

NAUCALPAN DE JUÁREZ
Hacienda de San Nicolás Tolentino # 4
Bosques de Echegaray
Tel: 55 2487 2208 / 55 2487 2209

FORMATIVA COSMETOLÓGICA PROFESIONAL ECLIPSE

NEZAHUALCÓYOTL
El Cafetal # 338 Col. Esperanza
Tel: 55 5731 8396

INSTITUTO DE COSMETOLOGÍA MÉXICO

ECATEPEC
Av. del Bosque # 24-402A
Fracc. Torres de San Carlos
Tel: 55224-79213

INSTITUTO DE COSMETOLOGÍA MIGUETT & SPA

NAUCALPAN DE JUÁREZ
Av. Paseo de las Américas #43, Col.3ª Sección
de Lomas Verdes, CP. 53125
Tel: 5553447173

INSTITUTO DE COSMETOLOGÍA MÉXICO PLANTEL ZUMPANGO

Av. Acueducto esquina 2 de marzo,
San Juan Zitlaltepec Zumpango,
C.P. 55614

INSTITUTO PROFESIONAL DE COSMETOLOGÍA

TOLUCA
Buenaventura Merlín # 502
Col. San Bernardino
Tel: 722 213 0815

HIDALGO

INSTITUTO HISPANO TULA DE ALLENDE

Plaza San Carlos Boulevard Tula Iturbe 106-3
Col. Villas del Salitre
Tel: 773 6884 350
Cel: 773 1751 996

GUANAJUATO

ESCUELA ANGEL CARE

CELAYA
Calle Allende # 432 D Col. Centro
Tel: 461 159 3495

ESCUELA SPA LAURA OROPEZA

CELAYA
Paseo de Guanajuato # 227
Col. Jardines de Celaya
Cel: 461 274 7488

INSTITUTO TÉCNICO DE ESTÉTICA Y COSMETOLOGÍA

LEÓN
Juan Pablo II # 210 Col. San Jerónimo
Tel: 477 773 5093
Cel: 477 753 7743

INSTITUTO PROFESIONAL DE COSMETOLOGÍA Y SPA

IRAPUATO
Av. Ejercito Nacional # 982 Col. Las Reynas
Tel: 462 624 1392

ITEC

LEÓN
Juan Pablo II # 210 Col. San Jerónimo
Tel: 477 773 5093

GUERRERO

COSMETOLOGÍA FACIAL Y CORPORAL (CEFYC)

ACAPULCO
Cristobal Colón 9 Fracc. Magallanes. C.P
39670
WhatsApp: 7444202976

JALISCO

CENTRO DE CAPACITACIÓN CYNTHIA SHEREZADHA

ZAPOPAN
Nuevo México # 155 – A Col. San Isidro Ejidal
Tel: 33 1130 4579

COSMETOMÉDICA

GUADALAJARA
Justo Sierra # 2272 Col. Ladrón De Guevara
Tel: 33 3615 5555

ICEC SPA

GUADALAJARA
San Juan Bosco # 3902
Col. Jardín San Ignacio
Tel: 33 3647 3946

IDECC

GUADALAJARA
Calle AV. Topacio # 2866
Col. Residencial Victoria
Tel: 33 2000 7065

INSTITUTO BIOCOSMÉTICO VISSÉ

GUADALAJARA
Av. Miguel López de Legaspi # 1947
Col. Jardines de la Cruz
Tel: 33 3812 6775 / 33 3670 5559

INSTITUTO BONANT

GUADALAJARA
Enrique González Martínez # 73 entre Juárez
y Pedro Moreno Col. Centro
Tel: 33 1732 8571

INSTITUTO COSBIOME

ZAPOPAN
Av. Cruz del Sur # 3810 A Col. Loma Bonita
Ejidal
Tel. 33 3560 7808

INSTITUTO DE COSMETOLOGÍA Y COSMIATRÍA INTEGRAL

GUADALAJARA
López Cotilla # 1579 Col. Americana
Tel: 33 3616 7550

INSTITUTO MADELEINE MEYER

GUADALAJARA
Av. Unión # 405 Col. Lafayette
Tel. 33 3615 9135

MICROPIGMENTACIÓN GDL CENTRO DE CAPACITACIÓN Y TIENDA DE INSUMOS

Calle isla del coco #2451, Col. Jardines del sur,
C.P. 44950

TENDENCIA SPA

ZAPOPAN
Av. San Ignacio # 1083 Col. Jardines
de San Ignacio
Tel: 33 1368 0757

UTEB MASTER

ZAPOPAN
Av. Xóchitl # 3709 Col. Ciudad Del Sol
Tel: 33 3615 7258

MICHOACÁN

COSTBEL ESCUELA DE COSMETOLOGÍA

MORELIA
Yunuen #207 Col Félix Ireta
Cel: 4431202495
Tel: 4433150896

COSTBEL 2 ESCUELA DE COSMETOLOGÍA

MORELIA
Miguel de Cervantes Saavedra #437
Col Ventura Puente CP 58020
Cel: 4432826144
Tel: 4433156939

ESCUELA CHANTELE

MORELIA
Santiago Tapia #633. Centro Historico
Tel: 4433149595
Cel: 4434711272

INSTITUTO DE ESTÉTICA Y COSMÉTICA INTEGRAL

MORELIA
Mandarina # 201 Fracc. La Huerta
Tel. 443 316 7539

INSTITUTO BEAUTY EVOLUTION MORELIA

Excelencia Integral en Belleza

José María Olvera # 98
Col. nueva Chapultepec.
Tel: 443 314 3719
Cel: 443 179 6548

MORELOS

INSTITUTO FINISTERRA

CUERNAVACA
Rio Balsas # 14 Col. Vista Hermosa
Tel: 777 313 2053

LO NUEVO
EN ESTÉTICA + SPA

45

INSTITUTO INTEGRAL DE COSMETOLOGÍA INTERNACIONAL

CUERNAVACA
Calle Francisco I. Madero #212
Col. Miraval C.P. 62270
Tel: 777 171 5589
Celular: 777 181 9027

NAYARIT

ESCUELA DE COSMETOLOGÍA SILHOUETTE

TEPIC
Morelia # 161-A Col. Centro
Tel: 311 215 5908

NUEVO LEÓN

IDECC

MONTERREY
Av Paseo de los Leones # 1104
Col. Cumbres 1er sector
Tel: 81 8346 7001
Cel: 81 1155 5229

OAXACA

INSTITUTO MEXICANO DE EMPRENDEDORES (IME)

OAXACA DE JUÁREZ
Especialidad de Cosmetología
Calle Calixto #216 Colonia satélite CP 71240
Tel.: 951 199 8003

PUEBLA

INSTITUTO LORY

PUEBLA
Av. de las Margaritas # 316 Col. Patrimonio
Tel: 222 231 3901

MASHACH, ESCUELA DE ESTUDIOS SUPERIORES EN MEDICINAS ALTERNATIVAS

PUEBLA
27 Oriente # 401 esq. 4 Sur Col. El Carmen
Tel: 222 296 6020

UNIVERSIDAD MESOAMERICANA

PUEBLA
3 "B" Sur No. 4902 Esq. Blvd. Valsequillo
Col. Residencial Boulevares CP 72440
Tel.: (222) 941 16 33
Cel: 222 813 3545

QUERÉTARO

ESCUELA CHANTELE

QUERÉTARO
Vicente Suarez #1ª. Las Campanas
Tel: 4428286092
Cel: 442 286 1575

IDECC

QUERÉTARO
Calle 21 # 302 esq. Avenida 6
Col. Lomas de Casa Blanca
Tel: 442 209 0103

QUINTANA ROO

IDECC

CANCÚN
Unidad Morelos, Calle Muna # 54,
Mz. 2, Lt. 21, Smz. 59
Tel: 998 892 1600
Cel: 998 117 5787

SINALOA

IDECC

CULIACÁN
Av. Gral. Guadalupe Victoria Nte. 507,
Primer Cuadro
Tel: 667 764 6432
Cel: 667 233 1725

IDECC

LOS MOCHIS
Av. Hidalgo # 534 planta alta
Tel: 668 812 2220

INSTITUTO BONANT

GUASAVE
Corregidora # 151 entre Madero y Norzagaray
Tel: 687 721 2021

INSTITUTO DANIA LUCELDY (CAPACITACIÓN PROFESIONAL EN CIENCIAS DERMOCOSMÉTICAS Y ESTÉTICA INTEGRAL)

CULIACÁN
Calle Abraham González #1157
Col. Las Quintas. C.P. 80060.
Tel: 667 229 0998

INSTITUTO DANIA LUCELDY (CAPACITACIÓN PROFESIONAL EN CIENCIAS DERMOCOSMÉTICAS Y ESTÉTICA INTEGRAL)

MAZATLÁN
Calle Cerro San Francisco, esq. con Sierra de
Venados 100 Col. Lomas de Mazatlán. C.P.
82110
Tel: 669 913 6121 / 667 229 0998

INSTITUTO ROMAE

CULIACÁN
Ángel Flores # 344 Ote. Col. Centro Histórico
Tel: 667 172 0777 / 667 229 0998

INSTITUTO ROMAE

MAZATLÁN
Av. Revolución # 26 planta alta
esq. Alameda Col. Sánchez Celis
Tel: 669 986 5121
Cel: 669 266 5668

CENTRO DE ESTUDIOS SUPERIORES

GUAMÚCHIL
Silverio Trueba s/n y Fernando Amilpa
Col. Cuauhtémoc
Tel: 673 732 5733 / 673 732 5766

SONORA

IDECC

HERMOSILLO
Sahuaripa #104 Col. Valle Escondido
Tel: 662 313 0010

IDECC

CD. OBREGÓN
Calle Hidalgo #812 entre 5 de Febrero
y Sinaloa Col. Centro
Tel: 644 414 2587
Cel: 644 259 3225

INSTITUTO DE COSMETOLOGÍA Y SPA LUPITA PADILLA

CD. OBREGÓN
Av. Allende # 423 Col. Centro
Tel: 644 414 2373
Cel: 644 997 8840

VERACRUZ

CENTRO DE CAPACITACIÓN DE LA MUJER ASOCIACIÓN

BOCA DEL RÍO
Magnolias # 442-A Col. Remes
Tel. 229 968 0238

INSTITUTO DE CAPACITACIÓN COSMÉDICA PROFESIONAL

XALAPA
Profa. Wendy Leticia López López
Fernando Montes de Oca No. 3-B
Col. Marco Antonio Muñoz C.P. 91060
Tel: 228 814-7565 / 228 188 5551

INSTITUTO DE COSMETOLOGÍA Y COSMIATRÍA ACUERDO SEP 15FT490 CLAVE CT 30PBT0499D PLANTEL VERACRUZ

VERACRUZ
Calle González Pages # 194-B
Col. Centro C.P. 91700
Tel: 229 178 2265

INSTITUTO DE COSMETOLOGÍA Y COSMIATRÍA ACUERDO SEP 09FT093 CLAVE CT 30PBT0645Y PLANTEL XALAPA

XALAPA
Calle clavijero no 49 altos, Col. Centro
C.P.91000
Tel: 228 812 3916

INSTITUTO REGIONAL DE COSMÉTICA Y COSMIATRÍA

ORIZABA
Calle sur 53 #37 Col. Rafael Alvarado
C.P. 94340

YUCATÁN

IDECC

MÉRIDA
Calle 50 #232 por 49-C y 47
Fracc. Francisco de Montejo
Tel: 999 271 4021

LO NUEVO
EN ESTÉTICA + SPA

46

DIRECTORIO DE PROVEEDORES

BIOBEL

ALTA COSMÉTICA PROFESIONAL

Vía Gustavo Baz No. 98 Piso 2 Fracc. Industrial Alce Blanco
C.P. 53370 Naucalpan, Estado de México
Whatsapp: 55 7432 5081 / 55 5359 0039 / 800 2BIOBEL(246235)
contacto@biobel.com.mx
www.biobel.mx

LUMINE SKIN

LÍNEA COSMÉTICA ORGÁNICA

José Vasconcelos 446, Colinas de la Normal,
Guadalajara, Jal. C.P. 44270
33 1223 1269
Instagram: @lumineskin_
Facebook: lacremadeluchita

LABORATORIOS EUDERMIC CABINA

COSMÉTICA PROFESIONAL

José Guadalupe Montenegro No. 2223-A Col. Americana
C.P. 44160 Guadalajara, Jalisco.
33 3615 3760
www.eudermic.com

MARANT COSMÉTICA

DISEÑO Y MANUFACTURA COSMÉTICA

Av. Mariano Otero No. 1180-2 Col. Jardines del Bosque C.P.
44520 Guadalajara, Jal.
33 3124 0058 59 y 60
info@marant.com.mx
aortega@marant.com.mx
www.marant.com.mx

MIGUETT COSMÉTICA INTERNACIONAL

COSMECÉUTICA PROFESIONAL

2° Callejón de Río San Joaquín No. 10 Col. 10 de Abril, Miguel
Hidalgo,
CDMX, C.P. 11250
55 5395 6469
atencionclientes@miguettmexico.com
www.miguettmexico.com

NATURAL SECRET XPATL

LÍNEA ORGÁNICA PREHISPÁNICA

Paseo de las Américas No. 43 2do. Piso 3ra. Secc. Lomas
Verdes Naucalpan, Edo. Méx., C.P. 53125
55 5395 3012
contacto@naturalsecretxpatl.mx
www.naturalsecretxpatl.com

SAKURA COSMETICS

COSMÉTICA NATURAL

Tienda física y cabina:
Av. Universidad 373, Col. Narvarte, Benito Juárez C.P. 03020,
CDMX.
Venta en Línea
Instagram: @sakura.CosmeticsOficial
Facebook: Sakura Cosmetics
WhatsApp: 55 2732 6549

THERAPY & ESSENCE LABORATORIOS

COSMÉTICA PROFESIONAL

Juan Cousin 113-C, Col. Alfonso XIII, Alvaro Obregón, CDMX,
C.P. 01460,
55 5660 3355
ventas@therapyandessence.com
www.therapyandessence.com

TODO PARA TU SPA

APARATOLOGÍA

Pesqueira 211, Centro, Navojoa, Sonora.
642 160 2375 / 64 2147 7497
@encuentratodospa
@todoparatuspa1

VESCICA

APARATOLOGÍA MÉDICO-ESTÉTICA

Benjamín Franklin No. 214 Col. Escandón 2a. Sección, CDMX
C.P. 11800
55 5211 5739
800 839 1292
informes@vescicabe.com
www.vescicabe.com

LO NUEVO
EN ESTÉTICA + SPA

47

EXPO ODESTETICA

COSMETOLOGÍA, APARATOLOGÍA Y SPA

OTOÑO - INVIERNO TERCERA EDICIÓN

 **WTC**
CENTRO INTERNACIONAL DE
EXPOSICIONES Y CONVENCIONES
CIUDAD DE MEXICO

La Élite del
Skincare



19

Y

20

OCTUBRE

CDMX

2024

LICENCIATURA EN ESTETOCOSMETOLOGÍA Y ADMINISTRACIÓN DE SPA

RVOE:
ESLI14202140

Clave del
Centro de Trabajo:
14PSU0432D

INICIAMOS CLASES EL
6-MAYO-2024
Modalidad Mixta (Semipresencial)

DURACIÓN
10
Cuatrimestres

¡INSCRÍBETE YA!

- Teoría ●
Online con Especialistas Europeos
- Tutoría ●
Maestros expertos en las materias
- Prácticas Presenciales ●
20 Prácticas por Mes
- Título y Cédula ●
Profesional

CONTACTO

Av Mariano Otero 1180-2 Col. Jardines del Bosque,
Guadalajara, Jalisco.

GDL 33 3124 00 58/59/60 CDMX 55 5203 9956

☎ 55 8186 6362

controlcolaricdo@gmail.com direccion@icdo.edu.mx

NUEVA LÍNEA
Renovage[®]



RENOVAGE (renovar)

Nuestro enfoque este año es la renovación cutánea, con este propósito hicimos una selección de lo más evolucionado en activos cosméticos.

www.renovage.com.mx

Marant[®]
Beauty Makers

LO NUEVO

EN ESTÉTICA + SPA

Digital



LOS MEJORES
EQUIPOS
DE SPA



Marca



**Multifuncional 10 en 1
Cavitación 2.0**

CAVITACIÓN

Explota las células de grasa liberando el exceso hacia la zona de drenaje linfático.

UNOISETION CAVITATION 2.0 40K

Resultados sin provocar zumbidos y ruidos en los oídos.

- Tecnología inteligente.
- Tiempo de trabajo extendido de las ondas.
- Resultados más visibles.
- Calibración inteligente.

3D SMART RF RADIOFRECUENCIA Y VACUUM

Calentamiento dérmico profundo y preciso, seguido de la remodelación del colágeno.

BIO MICROCURRENT FACE LIFTING CON FOTOTERAPIA

Cosmética no invasiva, mejora de manera segura y efectiva la salud y apariencia de la piel.

MODO DE CONFIGURACIÓN FRÍO

Reafirma los poros de la piel y permite una mejor absorción de los activos. Mejora la humedad y la elasticidad de la piel.

MODO DE CONFIGURACIÓN CALIENTE

Abre rápidamente los poros, permitiendo la entrada de los activos en la superficie de la piel.

LIPOLÁSER

Permite la salida del contenido de las células grasas, enviándolo a la circulación para luego ser eliminado por la orina, el hígado y sistema linfático.

TRATAMIENTO SEGURO Y GARANTIZADO

Se puede aplicar en cualquier zona corporal sin producir efectos secundarios, no existe el riesgo de producir daños en órganos internos.



TODO PARA TU SPA

Consulta nuestro catálogo con más de

490

equipos para ti.

¡Precios especiales a mayoristas!

Dra. Erika
Márquez Rodríguez

Catálogo



**¡TODO SOBRE
NOSOTROS!**



**¡PRECIO
ESPECIAL!**

\$18,999

No incluye IVA.

line.com www.todospaonline.com www.todospaonline.com www.todospaonline.com www.tod

64 24 83 49 65
64 21 60 23 75

01 64 24 21 51 94

64 21 47 74 97

@encuentratodospa

Pesqueira #211, Col. Centro,
entre Matamoros y Callejón, C.P. 85830,
Navjoa Sonora

Piel de Vidrio, la Nueva Tendencia del Skincare



Adrián Morales
Administrador de contenido
para Vescica

Imagina garantizar a tus clientes una piel fresca y luminosa sin procedimientos invasivos. Es muy importante vincular un rostro radiante con una estética saludable; eso define el *boom* de «piel de vidrio». ¿Quieres saber más?, ¡aquí te explicamos todo!

¿Qué es la Piel de Vidrio?

También llamado «piel de cristal» —o *glass skin*—, es un tratamiento que refiere una tez facial tan suave y luminosa que parece una fina capa de vidrio. Esta tendencia se originó en Corea del Sur —país conocido por sus rigurosos estándares en el cuidado de la piel—, ganando popularidad en todo el mundo, debido a la capacidad que tiene para generar un cutis ideal.

Los beneficios de la Piel de Vidrio

Es increíble el resultado final, y sus beneficios son múltiples:





Aspecto radiante: La piel de vidrio proporciona un brillo natural y saludable que hace que se vea luminosa y juvenil.

Textura suave y uniforme: Al reducir la apariencia de los poros y las imperfecciones, esta rutina crea una superficie suave y uniforme que se siente increíble al tacto.

Confianza mejorada: Lograr una piel de cristal puede aumentar la confianza en una misma, y hacer que te sientas más segura en tu propia piel.

El papel de la Aparatología Estética en la Piel de Vidrio

Una terapia de skincare es el primer paso para lograr una piel de vidrio; sin embargo, como especialistas de la salud, debemos garantizar un resultado duradero y profesional; la aparatología estética profesional es la respuesta. Por ejemplo, con el uso de Bem Nux, el rey de las cabinas, podrás acelerar la

hidratación de los tejidos con la temperatura interna de la piel; hay quienes, involucrando tópicos naturales, aplican una sesión a la semana con Bem Nux, para ofrecer un tratamiento integral y promocionar la piel de vidrio.

También, con Reverse Nux, el único equipo en el mercado que es electroestimulador facial y muscular, se reafirman los músculos del rostro, generando un efecto de perfilamiento. Estos son los dos equipos que ejemplifican perfectamente la combinación deseada, entre una rutina de skincare y una tecnología de primer nivel.

Suma la Piel de Vidrio en los tratamientos de Tu Cabina

Esta tendencia ofrece una forma efectiva de lograr una tez radiante y sin imperfecciones. Con la combinación adecuada de limpieza, exfoliación, hidratación, protección solar y aparatología estética, puedes obtener una piel suave, luminosa y transparente, ¡como el cristal!





SERIE NUX

Expande los límites
de tu experiencia

IN DEEP
NUX.



BEM
NUX



Reverse
NUX



/vescicabonline

vescicaba.com

Publicación dirigida a profesionales de la salud y belleza.

El equipo presentado no requiere registro sanitario. DGF 20/12/2014 No. 009

• Escudos de alta frecuencia para estéticos. **CONTRAINDICACIONES IN DEEP NUX y BEM NUX:**

• No aplicar sobre placas o clavos o marcapasos de estímulos • Embarazo

• Lactancia • IN DEEP no es Dispositivo Médico • No usar si el paciente es propenso a hemorragias • Proceso inflamatorio agudo

• CANCEL: Número de aviso de publicidad 16900000007109

Benjamin Franklin 2na. Col. Escandón
C.P. 11500, Ciudad de México

Tel. 5211 6780

informes@vescicaba.com

Ceramidas

Cuando la barrera cutánea está dañada o comprometida, la piel puede resecarse, volverse sensible y propensa a la irritación. Las ceramidas, lípidos naturales que se encuentran en la epidermis, y que forman parte de la barrera cutánea, son moléculas que desempeñan un papel crucial en la salud y el funcionamiento de la piel, al mantenerla hidratada, protegida y flexible.

Son sustancias que, también, pueden aplicarse tópicamente, en forma de cremas o productos para el cuidado de la piel, fortaleciéndola y

restaurándola, y proporcionándole una serie de beneficios, como una hidratación intensiva, protección contra irritantes y alérgenos, y prevención contra el envejecimiento prematuro. Las ceramidas son un activo excelente, que podemos encontrar en la crema para manos con AHA, FPS 10, Bioglicol Regular y Acción Prolongada.

Ceramidas



